

Wir ♥ Lebensmittel.

KUNDE
Edeka Haupt

GESCHÄFTSINHABER
Saskia & Tobias Haupt

24. MÄRZ
2023

Holt Euch die Würste

**EINE EINLADENDE
EINKAUFSUMGEBUNG
WIRD DURCH
KLARHEIT UND
EINE RUHIGE
AUSSTRAHLUNG
GESCHAFFEN**

Hauptsache



in Neuss seit 1976

INTERSTORE | schweitzer



KUNDE
Haupt - Gielenstraße

ORT
Gielenstraße 73, Neuss

VERKAUFSFLÄCHE
1475m²

ERÖFFNUNG
4.Quartal 2023

INTERSTORE | **schweitzer** 

ADRESSE
Interstore GmbH
Josef-Gockeln-Str. 10
D-40474 Düsseldorf
Deutschland

Inhaltsverzeichnis

Design- Wünsche

Seite | 04

Der große Neubau

Seite | 05

Look & feel

Seite | 06

Materialien

Seite | 08

Visualisierung Obst & Gemüse

Seite | 10

Visualisierung Bedientheken

Seite | 12

Visualisierung Weinabteilung

Seite | 14

Einleitung

♥ Liebe Familie Haupt,

so wie es Ihnen bei Ihrem Edeka hauptsächlich um erstklassige Produkt- und Servicequalität für Ihre Kunden geht, geht es uns vor allem darum, für Sie das richtige Umfeld zu schaffen. Mit einer attraktiven, zeitgemäßen Formensprache, die sich durch alle Einrichtungsebenen zieht: von der Aufteilung der Ladenfläche über die Innenarchitektur mit ihren Ladenbauelementen bis in die Kommunikation.

Wir haben unsere Entwürfe getreu Ihren Vorstellungen und Wünschen in Sachen Design gestaltet: klare, sachliche Formen und wertige, Materialien, die für ein Höchstmaß an Nachhaltigkeit stehen.

Auf den folgenden Seiten haben wir unsere Ideen zusammengestellt – werfen Sie mal einen Blick drauf!



DESIGN- WÜNSCHE

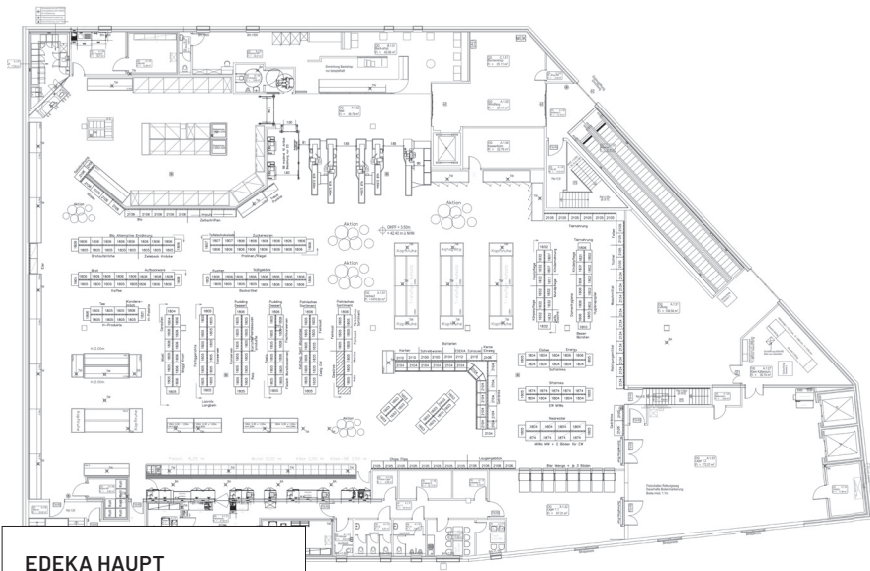
DIE GESTALTUNGSWÜNSCHE VON TOBIAS UND SASKIA HAUPT SIND:

EINE ANGENEHME ATMOSPHÄRE FÜR DEN KUNDEN ZU SCHAFFEN, WÄHREND DIE WARE KLAR PRÄSENTIERT UND GUT SICHTBAR SIND.

UM DIES ZU ERREICHEN, IST ES WICHTIG, EIN KONTRASTREICHES GESAMTBILD ANZUSTREBEN, OHNE DASS ES DIREKT SCHWARZ-WEISS WIRD. EIN WICHTIGES ELEMENT FÜR DIESES KONZEPT IST DER EINSATZ VON NATÜRLICHEN MATERIALIEN WIE HOLZ. DADURCH ENTSTEHT EINE WARME UND EINLADENDE ATMOSPHÄRE, DIE KUNDEN ANZIEHT UND IHRE SINNE ANSPRUCHT. AUF DER WEINABTEILUNG WIRD DIES STÄRKER BETONT. ZUSAMMENFASSEND BESTEHT DAS KONZEPT DARIN, EINE ATTRAKTIVE UND EINLADENDE UMGEBUNG ZU SCHAFFEN, IN DER SICH KUNDEN WOHL FÜHLEN UND GERNE EINKAUFEN.



DER GROSSE NEUBAU

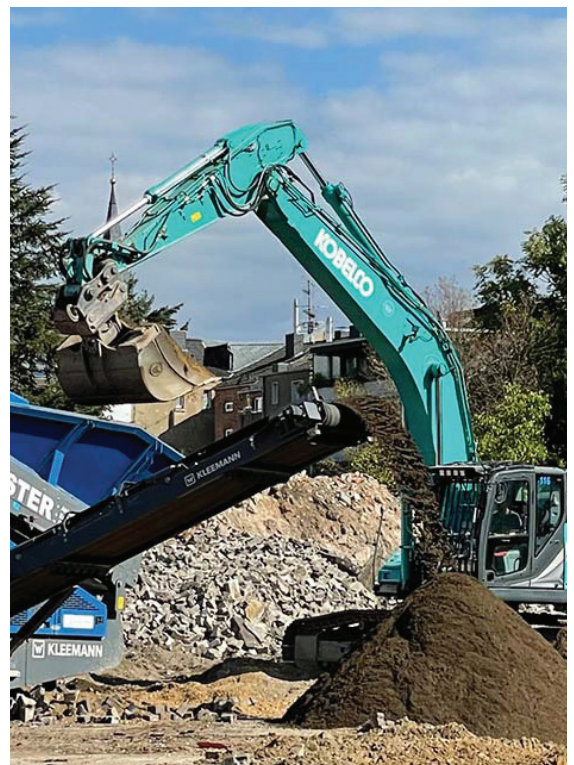


EDEKA HAUPT
Gielenstraße, Neuss

DER NEUEN GENERATION

Im Januar 2021 ist der Markt, nach 44 Jahren, geschlossen worden und ein Neubau ist derzeit in Planung.

Soweit alles gut verläuft, wird die Fertigstellung des Marktes für das 4. Quartal 2023 angepeilt.



LOOK & FEEL

KONTRASTREICHE & KLARE
WAHRNEHMUNG DER WARE

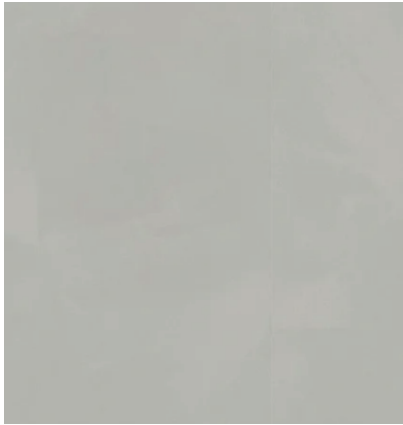




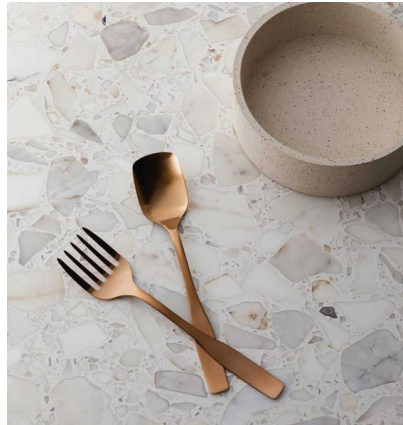
Hauptsache 
 in Neuss seit 1976

MATERIALIEN

Ruhig & Natürlich



^ Wand über Beleuchtungsniveau
RAL7035 Lichtgrau



^ Terrazzo-Optik
Bedienungstheke



^ Wand im Allgemeinen
RAL 9010 Reinweiß



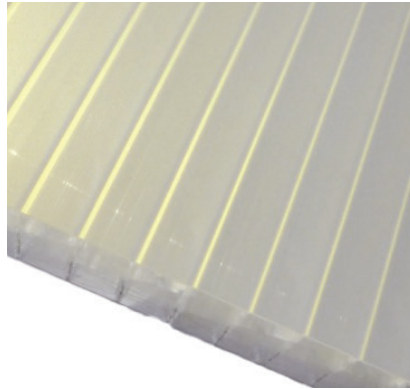
^ Wandfliesen Bedienungstheke
Weiß 15x30cm



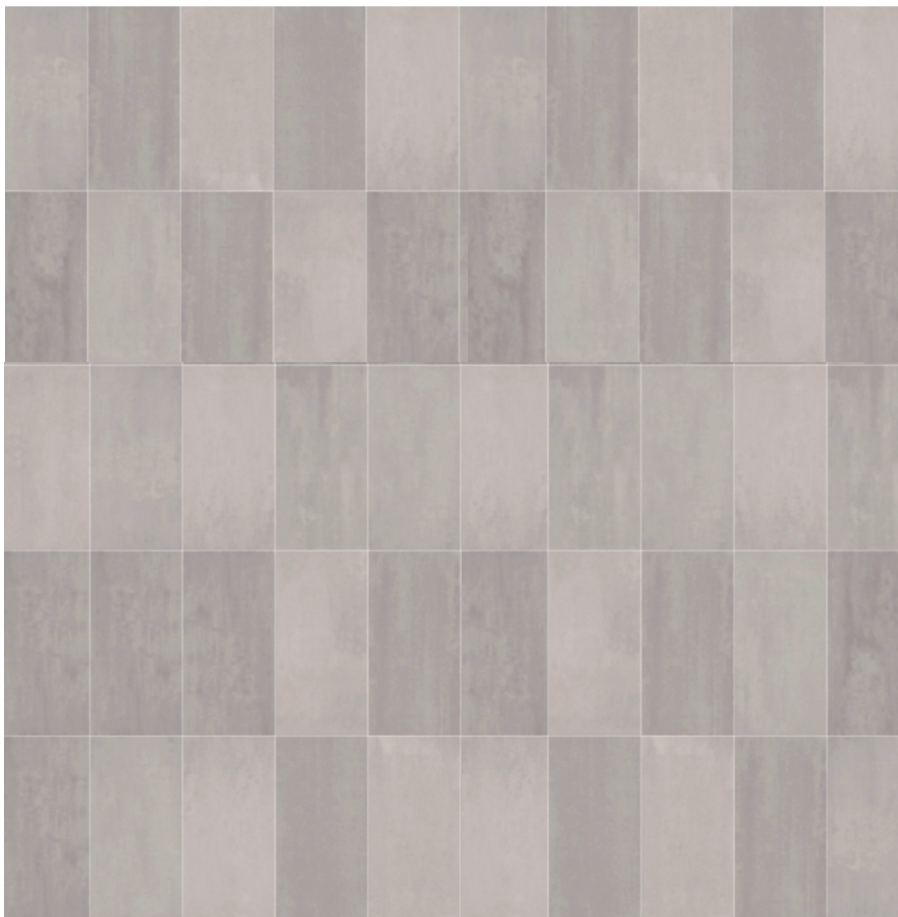
^ Holz_gebeiztes Sperrholz



^ 3D Buchstaben
Weiß



^ Polycarbonate Lamellen,
hinterleuchtet



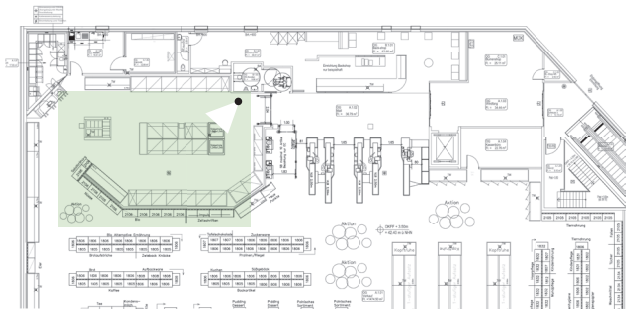
^ Bodenfliesen allgemein
mit unterschiedlichen Nuancen
30x60 cm



^ Trockenregal, Rahmen und Kühlmöbel

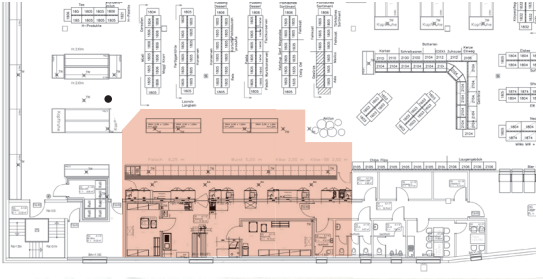


^ RAL 7016 Anthrazitgrau



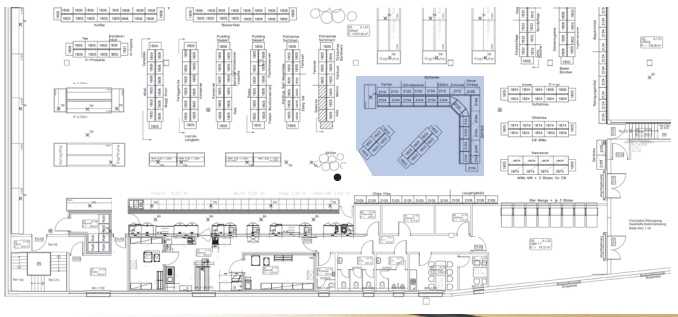
OBST UND GEMÜSE





BEDIENTHEKEN





WEINABTEILUNG



Liebe Familie Haupt,

wir haben uns sehr darüber gefreut, für Ihren Edeka ein ruhiges, klares, aber stimmungsvolles Design entwickelt zu haben. Die Aufgabe ist für uns äußerst inspirierend und wir hoffen sehr, dass Sie unsere Vision teilen werden. Wir wünschen Ihnen viel Freude beim Lesen Ihres persönlichen Designmagazins!

Danke

Reimagining Retail.