



**MIEDEMA**

NAUTIC



FINEER / HPL

SANDWICH / FR

FIRE BOARD

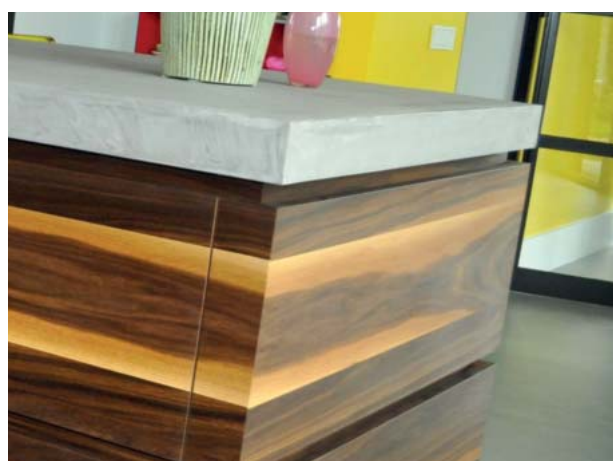
SOLID WOOD

---

[www.miedemanautic.nl](http://www.miedemanautic.nl)

# WELKOM

Wij nemen u mee langs ons productenprogramma van topkwaliteit. Van hoogwaardig gefineerde multiplex platen, langs (geluidswerende of gewichtsbesparende) sandwichpanelen naar massief hout. Of het nu gaat om jachtbouw, interieurbouw of carrosseriebouw, ons bedrijf staat voor u klaar met topproducten voor een aansprekende prijs.



# INDEX

<b>Gefineerde platen / HPL</b>	5
<b>Sandwich panels</b>	39
<b>Fire board</b>	57
<b>Solid wood</b>	63





# FINEER HPL

021  
8AP

X

Aantal	Dikte	Material	Deure	Form
5 x	15 mm			
5 x	15 mm	POP 1/2 TEAK	C	50
15 x	15 mm	POP 1/2 TEAK	A	70
10 x	18 mm	POP 1/2 TEAK		90
Week		Pak	Lakwerk	110
11-5-16				
Klantnummer				
2021				

POP 1/2 MAPLE D 1/8 10	1 x 6 mm	POP 1/2 NOTEN D 40
POP 1/2 MAPLE D 1/8 20	1 x 6 mm	POP 1/2 MAPLE D
Lakwerk		
Week		
10-5-16		
Klantnummer		
6639		

FINEER / HPL

SANDWICH / FR

FIRE BOARD

SOLID WOOD

# GEFINEERDE PLATEN / HPL

Fineer is een opmerkelijk en veelzijdig materiaal, toepasbaar in vele soorten en maten. Van nature is het mooi, karakteristiek en warm. Voor vele eigentijdse toepassingen geschikt. Het is dus niet verwonderlijk dat mensen altijd hout in fineervorm om zich heen hebben gehad.



# INDEX

## **Gefineerde platen / HPL**

• Basisplaten	8
• Fineer	12
• HPL / LDF	
HPL	28
LDF-C	29
• Sierlijn platen	32
• Hoekprofielen	34
• Overige producten	
Fleeceflex	36
Flexiplex	37

# BASISPLATEN

Van Stijn Rijnwoude BV beschikt over een grote voorraad multiplex en MDF.  
Ons fineer en HPL worden op deze *draggers* vakkundig verlijmd door onze moderne technologieën die Van Stijn Rijnwoude BV in huis heeft.



## MDF FIRAX brandvertragende plaat

Dikte : 6,9,12,15,18 mm  
Afmeting : 244,0 x 122,0 cm / 305,0 x 122,0 cm  
Gewicht : Ca. 620 kg/m<sup>3</sup>  
Verlijming : klasse 1  
Toepassing : Meubelindustrie, interieurbouw, timmerindustrie  
Verdere info : <http://www.spanolux.com/nl/products/firax>



## MDF V313 vochtwerende plaat

Dikte : 6,9,12,15,17,18 mm  
Afmeting : 244,0x122,0 cm / 251,0x126,0 cm / 305,0x122,0 cm  
Gewicht : Ca. 620 kg/m<sup>3</sup>  
Verlijming : Klasse 2  
Toepassing : Meubelindustrie, interieurbouw, timmerindustrie  
Verdere info : <http://www.spanolux.com/nl/products/umidax>



## MDF FIBABEL / standaard

Dikte : 3,4,6,9,12,16,18,22,25,28,38 mm  
Afmeting : 251,0 x 126,0 cm / 305,0 x 122,0 cm  
Gewicht : Ca. 550 -650 kg/m<sup>3</sup>  
Verlijming : Klasse 1  
Toepassing : Meubelindustrie, interieurbouw, timmerindustrie  
Verdere info : <http://www.spanolux.com/nl/products/fibrabel>





### **MDF UDIMAX NOIR vochtwerende plaat**

Dikte : 9,12,16,18 mm  
Afmeting : 244,0 x 122,0 cm / 305,0 x 122,0 cm  
Gewicht : Ca. 620 kg/m<sup>3</sup>  
Verlijming : Klasse 2  
Toepassing : Meubelindustrie, interieurbouw, timmerindustrie  
Verdere info : <http://www.spanolux.com/nl/products/umidax-noir-brillant>



### **OKOUME Multiplex B/BB KOMO/CE / Lloyds Certificate**

Dikte : 4,5,6,8,10,11,5,12,14,5,15,16,17,18,20,22,25,30,35,40 mm  
Afmeting : 251,0 x 126,0 cm / 305,0 x 126,0 cm  
Gewicht : Ca. 500 kg/m<sup>3</sup>  
Kwaliteit : B/BB  
Verlijming : WBP Klasse 3  
Toepassing : Interieurbouw, meubelindustrie, timmerindustrie



### **POPULIEREN PREMIUM PLY**

Dikte : 3,4,6,7,8,9,10,11,5,12,14,14.5,15,15.5,17,18,  
20,22,25,30,40 mm  
Afmeting : 251,0 x 126,0 cm / 305,0 x 126,0 cm  
Gewicht : Ca. 450 kg/m<sup>3</sup>  
Kwaliteit : B/BB  
Verlijming : MR Klasse 1 tevens Klasse 3 exterieur op verzoek verkrijgbaar.  
Toepassing : Interieurbouw, meubelindustrie, timmerindustrie



### **Berken**

Dikte : 4,6,9,15,15,18,21 mm  
Afmeting : 250,0 x 125,0 cm  
Gewicht : Ca. 650 kg/m<sup>3</sup>  
Kwaliteit : Cp/Cp  
Verlijming : Klasse 1.  
Toepassing : Interieurbouw, meubelindustrie







# FINEER

**Fineer is een opmerkelijk en veelzijdig materiaal, toepasbaar in vele soorten en maten. Van nature is het mooi, karakteristiek en warm. Voor vele eigentijdse toepassingen geschikt. Het is dus niet verwonderlijk dat mensen altijd hout in fineervorm om zich heen hebben gehad.**

In onze product info geven wij gedetailleerd de houtsoorten weer, volgens KOMO-lijst van goedgekeurde houtsoorten voor de toepassing in houten gevelelementen, kozijnen, ramen en deuren. Onderverdeeld in Naaldhout en loofhoutsoorten. Aansluitend de overige houtsoorten welke wij tevens verwerken.

## Naaldhoutsoorten



### Europese Douglas

*Pseudotsuga menziesii*

Herkomst: Europa, incl. Nederland

Krimpklasse: 4

Duurzaamheidsklasse 3

Volumieke massa 450-550 kg/m<sup>3</sup>



### Europees Grenen

*Pinus sylvestris*

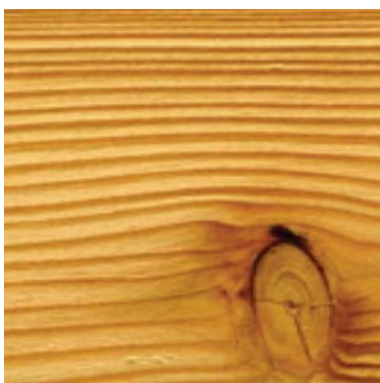
Herkomst: Noord-Europa

Krimpklasse: 4

Duurzaamheidsklasse 3

Volumieke massa 450-550 kg/m<sup>3</sup>

Fineerverbruik: \*\*



### Europese Lariks

*Larix spec. div.*

Herkomst: Siberie, Midden-Europa, incl. Nederland

Krimpklasse: 4

Duurzaamheidsklasse 3

Volumieke massa 550-700 kg/m<sup>3</sup>

Fineerverbruik: \*\*



## Naaldhoutsoorten



### **Oregon Pine**

*Pseudotsuga menziesii*

Herkomst: Noord-Amerika

Krimpklasse: 3

Duurzaamheidsklasse 3

Volumieke massa 500-650 kg/m<sup>3</sup>

Fineerverbruik: \*\*\*



### **Western Red Cedar**

*Thuja plicata*

Herkomst: Noord-Amerika

Krimpklasse: 2

Duurzaamheidsklasse 2

Volumieke massa 350-400 kg/m<sup>3</sup>

Fineerverbruik: \*\*



### **Vuren**

*Picea abies*

Herkomst: Europa

Krimpklasse: 4

Duurzaamheidsklasse 4

Volumieke massa 400-500 kg/m<sup>3</sup>

Fineerverbruik: \*

## Loofhoutsoorten



### **Afzelia**

*Afzelia bipindensis*

Herkomst: Tropisch West-Afrika

Krimpklasse: 1

Duurzaamheidsklasse 1

Volumieke massa 750-850 kg/m<sup>3</sup>

Fineerverbruik: \*



### **Iroko**

*Milicia excelsa*, *Milicia regia*.

Herkomst: Tropisch West-Afrika

Krimpklasse: 2

Duurzaamheidsklasse 2

Volumieke massa 600-700 kg/m<sup>3</sup>

Fineerverbruik: \*\*\*



### **Kosipo**

*Entandrophragma candollei*

Herkomst: Tropisch West-Afrika

Krimpklasse: 4

Duurzaamheidsklasse 3

Volumieke massa 650-750 kg/m<sup>3</sup>



### **Ceder**

*Cedraled odorata*

Herkomst: Amazonegebied, Guyana's

Krimpklasse: 2

Duurzaamheidsklasse 2

Volumieke massa 350-450 kg/m<sup>3</sup>

Fineerverbruik: \*\*\*

## Loofhoutsoorten



### **Red Meranti**

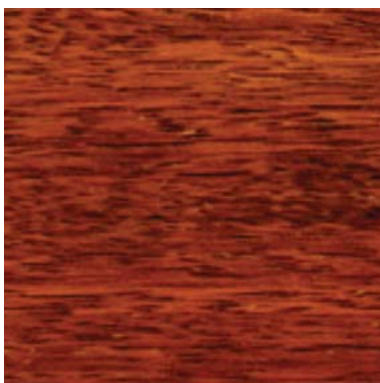
Shorea spec. div.

Herkomst: Zuid-Oost-Azie

Krimpklasse: 3

Duurzaamheidsklasse 2 - 4

Volumieke massa 500-750 kg/m<sup>3</sup>



### **Merbau**

Intsia bijuga, Intsia palembanica

Herkomst: Indonesië, Maleisie, Salomon-eilanden

Krimpklasse: 1

Duurzaamheidsklasse 2

Volumieke massa 700-800 kg/m<sup>3</sup>



### **Moabi**

Baillonella toxisperma

Herkomst: Tropisch West-Afrika

Krimpklasse: 4

Duurzaamheidsklasse 1

Volumieke massa 800-850 kg/m<sup>3</sup>



### **Robinia**

Robinia pseudoacacia

Herkomst: Europa

Krimpklasse: 3

Duurzaamheidsklasse 2

Volumieke massa 700-800 kg/m<sup>3</sup>

## Loofhoutsoorten



### **Kongo Khaya**

*Khaya grandifoliola*

Herkomst: Kongo-bekken

Krimpklasse: 4

Duurzaamheidsklasse 3

Volumieke massa 600-750 kg/m<sup>3</sup>

Fineerverbruik: \*\*\*\*



### **Louro Gamela / Louro Vermelho**

*Sextonia rubra*

Herkomst: Brazilië

Krimpklasse: 3

Duurzaamheidsklasse 2

Volumieke massa 475-675 kg/m<sup>3</sup>



### **Makoré**

*Tieghemella heckelii*

Herkomst: Tropisch West-Afrika

Krimpklasse: 4

Duurzaamheidsklasse 1

Volumieke massa 650-750 kg/m<sup>3</sup>

Fineerverbruik: \*\*\*\*



### **Sapeli**

*Entandrophragma cylindricum*

Herkomst: Tropisch West-Afrika

Krimpklasse: 4

Duurzaamheidsklasse 3

Volumieke massa 650-700 kg/m<sup>3</sup>

Fineerverbruik: \*\*\*\*\*



## Loofhoutsoorten



### **Sipo**

Entandrophragma utile

Herkomst: Tropisch West-Afrika

Krimpklasse: 3

Duurzaamheidsklasse 2

Volumieke massa 600-650 kg/m<sup>3</sup>

Fineerverbruik: \*\*\*\*\*



### **Teak**

Tectona grandis

Herkomst: Zuid-Oost-Azie

Krimpklasse: 1

Duurzaamheidsklasse 1

Volumieke massa 650-700 kg/m<sup>3</sup>

Fineerverbruik: \*\*\*\*\*



### **Wengé**

Millettia laurentii

Herkomst: Tropisch West-Afrika

Krimpklasse: 2

Duurzaamheidsklasse 2

Volumieke massa 800-900 kg/m<sup>3</sup>

Fineerverbruik: \*\*\*\*



### **Tatajuba**

Bagassa guianensis

Herkomst: Amazonegebied, Guyana's

Krimpklasse: 2

Duurzaamheidsklasse 2

Volumieke massa 700-900 kg/m<sup>3</sup>

## Loofhoutsoorten



### **Sapupira / Angelim Pedra**

Hymenolobium spp.

Herkomst: Amazonegebied

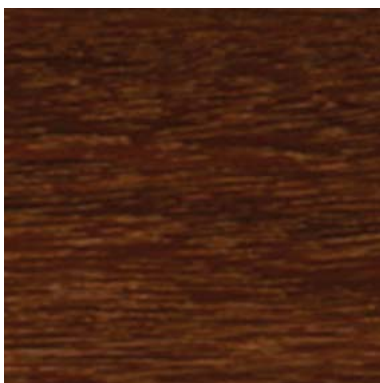
Krimpklasse: 1

Duurzaamheidsklasse 1

Volumieke massa 650-800 kg/m<sup>3</sup>

Fineerverbruik: \*

## Loofhoutsoorten, geschikt voor gevelbekleding



### **Cumaru**

Dipteryx spec. div.

Herkomst: Tropisch Zuid-Amerika

Krimpklasse: 2-3

Duurzaamheidsklasse 1

Volumieke massa 950-1150 kg/m<sup>3</sup>



### **Afrikaans Padoek**

Pterocarpus sayauxii, Pterocarpus osun

Herkomst: Tropisch West- Afrika

Krimpklasse: 1

Duurzaamheidsklasse 1

Volumieke massa 720-820 kg/m<sup>3</sup>

Fineerverbruik: \*

## Loofhoutsoorten, geschikt voor gevelbekleding



### **Alipaga / Aziatische Cedar / Cedrela**

Cedrela spec. div. / Toona spec. div.

Herkomst: Tropisch Zuid-Amerika

Krimpklasse: 1

Duurzaamheidsklasse 2-3

Volumieke massa 450-550 kg/m<sup>3</sup>



### **Jatoba**

Hymanaea spec. div.

Herkomst: Tropisch Midden- en Zuid-Amerika

Krimpklasse: 2

Duurzaamheidsklasse 1-2

Volumieke massa 850-950 kg/m<sup>3</sup>



### **Ipe / Lapacho / Surinaams Groenhart**

Tabebuia spec. div.

Herkomst: Tropisch Midden- en Zuid-Amerika

Krimpklasse: 2

Duurzaamheidsklasse 1

Volumieke massa 950-1150 kg/m<sup>3</sup>



### **Purperhart**

Peltogyne spec. div.

Herkomst: Tropisch Zuid- en Midden- Amerika

Krimpklasse: 1-2

Duurzaamheidsklasse 2-3

Volumieke massa 750-900 kg/m<sup>3</sup>

## Overige houtsoorten

### BEUKEN

Botanische naam: *Fagus sylvatica* L.

Groeigebied: Europa, West Azië, Noord Amerika

Duurzaamheid: Schimmels 5. Anobium G.Hesperophanes G.Termieten G.

Kwaliteitseisen: Voor beuken zijn in 1983 twee Nederlandse normen verschenen in de serie Kwaliteitseisen voor Hout (KVH 1980), NEN 5478 Houtsoort Europees beuken. Ongekantrecht en NEN 5479 Houtsoort Europees beuken. Gekantrecht.

Toepassingen: Vele toepassingen voor producten waar de duurzaamheidsklasse van het hout geen rol speelt. Een uitzondering hierop zijn dwarsliggers die worden verduurzaamd. Doordat het hout zich prima laat buigen, zonder stuik, is het een van de meest geschikte houtsoorten voor gebogen werk, randen en leuning. Verder wordt het gebruikt voor triplex, boxen, traptreden, dwarsliggers (geconserveerd), riemschijven, gereedschappen (schaven enz.), sigarenpersblokken, vele huishoudelijke voorwerpen zoals broodplanken, lepelrekken, borstels, kastjes en bakken, speelgoed, meubelen, stofdorrels, pallets, gymnastiekvloeren, parket- en strokenvloeren, keukentrappen enz. Samengeperst beuken wordt gebruikt voor weefspoelen, tandwielen, slaglatten, kogelvrije en inbraakvrije deuren, industriële glijbanen, speciale vloeren enz. Het ongestoomde hout wordt vrijwel alleen gebruikt voor binnenwerk van meubelen, stoffeerwerk, rompen enz.

Fineer verbruik: \*\*\*\*



### ANIGRE

Botanische naam: 1. *Anigeria robusta* (A. Chev.) Aubrev. et Pellegr., A. spec. div..  
2. *Gambeya africana* (G. Don) Pierre, G. spec. div..

Groeigebied: Tropisch Afrika

Duurzaamheid: Schimmels 4/5

Volumieke massa: (500-)580 (-800) kg/m<sup>3</sup> bij 12% vochtgehalte, vers 800-1200 kg/m<sup>3</sup>.

Toepassingen: Anigré wordt hoofdzakelijk als fineer in de meubelindustrie gebruikt, gebeitst, gekleurd of bedrukt als imitatie voor noten, kersen, esdoorn en berken. Stammen met veel kleine kwastjes, die soms voorkomen, zijn hiervoor niet geschikt. Massief dient het voor lijstwerk, binnenwerk van meubelen, speelgoed, kisten, achterwanden van kasten, en voor laden enz.

Fineer verbruik: \*\*\*\*\*





## Overige houtsoorten

### EUROPEES EIKEN

Botanische naam: *Quercus petraea* (Mattuschka) Lieblein (= *Q. sessiliflora* Salisb.),  
*Q. robur* L. (= *Q. pedunculata* Ehrh.).

Groeigebied: Europa en Klein-Azië.

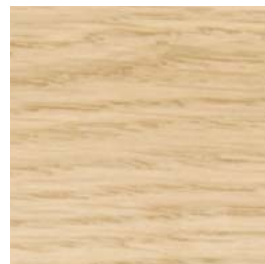
Duurzaamheid: Schimmels 2. Anobium G. Termieten M. Het spint is gevoelig voor aantasting door Lyctus.

Volumieke massa: (500-)670- 710-760(-970) kg/m<sup>3</sup> bij 12% vochtgehalte, vers 900-1200 kg/ m<sup>3</sup>.

Kwaliteitseisen: Europees eiken staat genoemd in de Nederlandse praktijkrichtlijn NPR5493:1999, Kwaliteitsrichtlijnen voor loofhout in waterbouwkundige werken. Voor Europees eiken zijn in 1983 twee Nederlandse normen verschenen in de serie Kwaliteitseisen voor hout (KVH 1980), NEN 5476 Houtsoort Europees eiken. Ongekantrecht en NEN 5477 Houtsoort Europees eiken. Gekantrecht. Europees eiken voldoet aan de eisen, genoemd in de beoordelingsrichtlijn (BRL) 2908/01 Houten deuvels.

Toepassingen: Het is niet mogelijk al de toepassingsmogelijkheden van eiken weer te geven. In vrijwel iedere industrie en vrijwel overal is het hout toe te passen, zowel voor constructiehout, op scheepswerven, bij bruggenbouw en waterwerken, als in de chemische industrie, de meubel-, speelgoed-, sportartikelen-, carrosserie- en landbouwmachine-industrie. Tevens voor kozijnen, ramen, deuren, parket- en strokenvloeren, triplex en fineer, remmingwerken, brugdekken, stortkokers, leuning, wagon- en scheepsvloeren, kerkmeubelen en gereedschappen. Het inlands eiken wordt speciaal toegepast voor constructiehout (herstellen van oude gebouwen) kozijnen, ramen, balken, bedrijfsvloeren, laddersporten (essen is beter), scheepskielen en -huiden, dwarsliggers, remmingwerken, brugdekken, palen, sluisdeuren, dukdalven, walbeschoeiingen enz. Europees eiken is onvervangbaar voor de vervaardiging van vaten voor wijn, sherry, cognac en andere alcoholische dranken die veel van hun smaak ontleen aan de in eiken aanwezige looizuren.

Fineer verbruik: \*\*\*\*\*



### ESDOORN

Botanische namen: 1. *Acer platanoides* L., *A. pseudoplatanus* L., *A. spec. div.*.  
2. *Acer saccharum* MARSH., *A. nigrum* Michx.f.  
3. *Acer rubrum* L., *A. saccharinum*

Groeigebied: 1. Europa, West-Azië. 2. en 3. Oostelijk Noord-Amerika en Canada.

Duurzaamheid: Schimmels 5. Anobium G. Termieten G.

Volumieke massa: 1. (530-)610- 640-680(-800) kg/m<sup>3</sup> bij 12% vochtgehalte, vers 750-900 kg/m<sup>3</sup>. 2. 720 kg/m<sup>3</sup> bij 12% vochtgehalte. 3. 540 kg/m<sup>3</sup> bij 12% vochtgehalte.

Toepassingen: Meubelen, betimmeringen, fineer en triplex, turnartikelen, binnenlagen voor tennisrackets, parketvloeren (hard-maple-vloeren), sportvloeren, drukrollen voor textiel fabricage, mangelrollen, beeldhouw-, draai- en snijwerk, schaaakstukken en damschijven, huishoudelijke artikelen, keukenvoorwerpen (lepels, borstels enz.), lijsten, knoppen en grepen, linalen, schopstelen, schoenhakken en muziekinstrumenten (gegolfd esdoorn wordt gebruikt voor de rugzijde van violen). Het tot panelen verwerkte fineer, in het bijzonder met fraaie tekening zoals geappeld, gemoest, gebloemd en gegolfd, komt zeer goed in betimmeringen tot zijn recht. Door de schaarste aan beuken in Noord-Amerika, wordt daar esdoorn toegepast voor toepassingen waarvoor in Europa beuken wordt gebruikt.

Fineer verbruik: \*\*\*



## Overige houtsoorten

### ESSEN

Botanische naam: 1. *Fraxinus excelsior* L.  
 2a. *Fraxinus americana* L. 2b. *Fraxinus pennsylvanica* Marsh. 2c. *Fraxinus nigra* Marsh.  
 3. *Fraxinus mandshurica* Rupr.

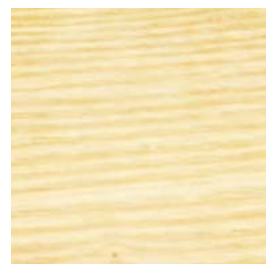
Groeigebied: 1. Europa en Klein-Azië. 2. De oostelijke helft van Noord-Amerika 3. China, Japan.

Duurzaamheid: Schimmels 5. Anobium G. Termieten G.

Volumieke massa: (510-)680- 700-750(-830) kg/m<sup>3</sup> bij 12% vochtgehalte, vers 750-1150 kg/ m<sup>3</sup>.

Toepassingen: Taai en sterk essen met een groeiringbreedte van 2,5-4 mm is geschikt voor talloze doeleinden waarvoor deze eigenschappen belangrijk zijn. Bijvoorbeeld sportartikelen als tennisrackets, hockey-, polo- en golfstokken, wicketpaaltjes, ski's, rekstokken, turnbruggen, sulkybomen, speren, schaatsen, springplanken, biljartkeus, bobsleden enz. Ook wordt taai essen gebruikt voor laddersporten, stelen van gereedschappen (bijlen, hamers, hooivorken, houwelen e.d.), roeiriemen en roerpennen. Blank en mild essen is geschikt voor betimmeringen en meubelen en voor parketvloeren. Voor parket is blank hout gewenst. Olijffessen en blank essen wordt veel toegepast als dekfineer voor triplex wandplaten. Wat Europees essen betreft, geldt in het algemeen het volgende: Frans essen is taai en gelijkmatig van structuur en wordt speciaal voor meubelen en turnartikelen gebruikt. Belgisch essen is soms wat onregelmatig gegroeid en wordt gebruikt voor meubelen, sportartikelen, roeiriemen, laddersporten, stelen van schoppen, bijlen en andere gereedschappen. Inlands essen is taai, sterk, hard en zwaar. Het is zeer geschikt voor stelen, voor landbouwgereedschappen en andere gereedschappen, verder voor roeiriemen en gymnastiektoestellen. Pools en Slavonisch essen wordt, in verband met de regelmatigere groei, voor meubelen en betimmeringen gebruikt. Het is wat brosser. Het blankste essen komt uit de staat Georgia van de Verenigde Staten.

Fineer verbruik: \*\*\*\*



### IEPEN

Botanische naam: 1. *Ulmus x hollandica* Mill., *U. carpiniifolia* Gled. (= *U. campestris* L.p.p.),  
*U. glabra* Huds. (= *U. montana* With.), *U. procera* Salisb. (= *U. campestris* L.p.p.),  
*U. laevis* Pall. (= *U. effusa* Willd.).  
 2. 2a. *Ulmus americana* L., 2b. *Ulmus rubra* Muehl.  
 3. *Ulmus thomasi* Arg.  
 4. *Ulmus davidiana* Planch. var. *japonica* Nakai, *U. laciniata* (Trautv.) Mayr.

Groeigebied: 1. Europa. 2. en 3. Oostelijk Noord-Amerika. 4. Japan.

Duurzaamheid: Schimmels 4. Anobium G. Termieten G.

Volumieke massa: (470-)630- 650-680(-850) kg/m<sup>3</sup> bij 12% vochtgehalte, vers 1040 kg/m<sup>3</sup>.

Toepassingen: Massief en als fineer voor meubelen en betimmeringen. Waar het op taaiheid en geringe werking aankomt (na wateren) in de carrosseriebouw en wagenmakerij, wagenborden, betimmeringen en lijsten, wielnaven, velgen en stuurwielen. Verder voor draaiwerk, gereedschapsstelen, scheepsblokken, borstels, roeiriemen, klompen en gietmodellen.

Fineer verbruik: \*\*\*



## Overige houtsoorten

### KERSEN

Botanische naam: 1. *Prunus avium* (L.) L. 2. *Prunus serotina* Ehrh.

Groeigebied: 1. Europa en Klein-Azië.  
2. Zuidoosten van Canada en de oostelijke helft van de Verenigde Staten.  
Aangeplant en verwilderd in West-Europa.

Duurzaamheid: Schimmels 3

Volumieke massa: 1. (550-)620 (-800) kg/m<sup>3</sup> bij 12% vochtgehalte, vers 700-950 kg/m<sup>3</sup>.  
2. (500-)560(-600) kg/m<sup>3</sup> bij 12% vochtgehalte.

Toepassingen: Europees kersenhout wordt de laatste jaren slechts sporadisch aangeboden. Amerikaans kersen is regelmatig leverbaar. Het is geschikt voor meubelen en binnenbetimmeringen, zowel massief als in de vorm van fineer. Verder voor draaiwerk, onderdelen van muziekinstrumenten en houtwaren als mesheften, borstelhout, tekenhaken en speelgoed.

Fineer verbruik: \*\*\*\*\*



### KHAYA

Botanische naam: 1. *Khaya anthotheca* (Welw.) C.  
2. *Khaya ivorensis* A.Chev. (= *K. klainei* Pierre).  
3. *Khaya grandifoliola* C.  
4. *Khaya nyasica* Stapf. et Bak. f.  
5. *Khaya senegalensis* (Desv.) A. Juss.

Groeigebied: Khaya komt in een zeer uitgestrekt gebied in Afrika voor, van Guinee in het westen tot Noord-Zaire, Zuid-Sudan en Uganda in het oosten. Het khaya uit Ivoorkust, Ghana en Kameroen bestaat vaak uit een menging van enige khayasoorten. Uit Zaire wordt het hout van *Khaya grandifoliola* zonder bijmenging geëxporteerd onder de naam Zaire khaya.

Duurzaamheid: Schimmels grondcontact 3; bovengronds 3. Termieten G.

Volumieke massa: 1. (490)520- 530(-650) kg/m<sup>3</sup> bij 12% vochtgehalte, vers 700-850 kg/m<sup>3</sup>. 2. (450-)500(-550) kg/m<sup>3</sup> bij 12% vochtgehalte, vers 650-700 kg/ m<sup>3</sup>. 3. (450-)670(-800) kg/m<sup>3</sup> bij 12% vochtgehalte. 4. (560-)620-650-720(-800) kg/m<sup>3</sup> bij 12% vochtgehalte. 5. (650-)740(-950) kg/m<sup>3</sup> bij 12% vochtgehalte.

Kwaliteitseisen: Khaya is genoemd in de KVT\95, Kwaliteit van houten gevelelementen. Dit betekent dat met khaya kozijnen met KOMO-productcertificaat kunnen worden vervaardigd.

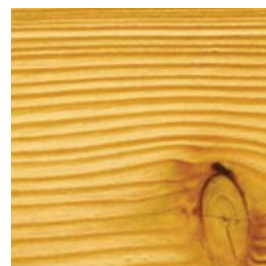
Fineer verbruik: \*\*\*



## Overige houtsoorten

### LARIX

- Botanische naam: 1. *Larix decidua* Mill. 2a. *Larix siberica* Ledeb., (= *L. rossica* (Endl.) Sabine ex Trautv.), 2b. *Larix gmelinii* (Rupr.) Rupr. (= *Larix dahutica* Turcz. ex Trautv. 3. *Larix laricina* (Du Roi) K. Koch. 4. *Larix occidentalis* Nutt. 5. *Larix kaempferi* (Lamb.) Carr. (= *L. leptolepis* Gord.). Aangeplant is een hybride van Europese en Japanse larix: *Larix x eurolepis*.
- Groeigebied: 1. Midden-Europa. 2a. Oost- en West-Siberië, gematigd China, Mongolië. 2b. Oost-Siberië, gematigd China, Mongolië. 3. Noord-Amerika. 4. Westelijk Noord-Amerika. 5. Japan, Nederland, Duitsland.
- Duurzaamheid: Kernhout Schimmels 3-4. Termieten G. Lariks kan op taxus na als de beste en duurzaamste naalddhoutsoort van Europa worden beschouwd. Spint Het spint van lariks is minder gevoelig voor blauw dan vurenspint en veel minder dan grenspint. Hylotrupes G. Anobium G.
- Volumieke massa: (450-)470-600-650(-850) kg/m<sup>3</sup> bij 12% vochtgehalte, vers 800-900 kg/m<sup>3</sup>. Siberisch larix (530-)650(-750) kg/m<sup>3</sup> bij 12% vochtgehalte, vers 1000-1200 kg/m<sup>3</sup>.
- Toepassingen: Gezaagd lariks kan voor bouwhout worden toegepast: dragende en niet-dragende constructies kozijnen, ramen, deuren, gevelbetimmeringen, binnenbetimmeringen, trappen, vrachtwagenvloeren enz. Rondhout wordt toegepast voor heipalen, afrasterpalen, steigerpalen, boompalen, masten, stutten, daksporen en boerengeriefhout. Andere toepassingen zijn waterwerken, damwand, steigers, vloeren, geluidschermen, roeiboten, spanten voor boten en molenbouw en fineer. Om het fraaie uiterlijk wordt het ook in de meubelindustrie toegepast.
- Fineer verbruik: \*\*



### MAHONIE SWIETENIA

- Botanische naam: 1. *Swietenia macrophylla* King, S. spec. div.  
2. *Swietenia humilis* Zucc.  
3. *Swietenia mahagoni* (L.) Jacq.
- Groeigebied: 1. Tropisch Zuid-Amerika, elders in de tropen aangeplant.  
2. Midden-Amerika en Mexico.  
3. Caribisch gebied, aangeplant in Afrika en Azië.
- Duurzaamheid: Schimmels 2. Termieten G.
- Volumieke massa: 1. 540 kg/m<sup>3</sup> bij 12% vochtgehalte, vers 700-800 kg/m<sup>3</sup>. 2. 770 kg/m<sup>3</sup> bij 12% vochtgehalte.
- Toepassingen: Meubelen, fijn timmerwerk, huidbeplanking en betimmering voor jachten, betimmeringen, triplexfabricage, draaiwerk, beeldhouwwerk, knoppen en grepen, lijsten, fineer enz.
- Kwaliteitseisen: *Swietenia*-mahonie is genoemd in de KVT'95, Kwaliteit van houten gevelelementen. Dit betekent dat met *Swietenia*-mahonie kozijnen met KOMO-productcertificaat kunnen worden vervaardigd.
- Fineer verbruik: \*





## Overige houtsoorten

### NOTEN

Botanische naam: 1. *Juglans regia* L.2. *J. nigra* L.3. *J. neotropica* Diels, *J. spec. div.*.

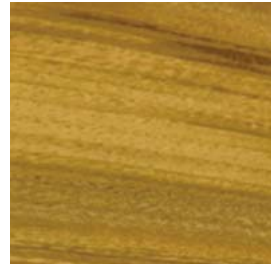
Groeigebied: 1. Europa en Azië.2. Oosten van Noord-Amerika.3. Midden- en Zuid-Amerika.

Duurzaamheid: Europees notenSchimmels 3.Anobium G.Termieten G.Hesperophanes  
G.Amerikaans notenSchimmels 3.

Volumieke massa: 1. (600-)630- 670-680(-770) kg/m<sup>3</sup> bij 12% vochtgehalte, vers 800-900 kg/m<sup>3</sup>  
2. 550-620-660 kg/m<sup>3</sup> bij 12% vochtgehalte.3. (450-)600(-750) kg/m<sup>3</sup> bij 12% vochtgehalte.

Toepassingen: Als fineer, triplex en ander plaatmateriaal toegepast voor meubelen en betimmeringen, radio-, televisie- en pianokasten.  
Voorts voor draaiwerk, beeldhouw- en snijwerk, muziekinstrumenten, lijsten, knoppen, grepen, geweerkolven enz.

Fineer verbruik: \*\*\*\*\*



### PLATANEN

Botanische naam: 1. *Platanus acerifolia* (Aiton) Willd., *P. oriëntalis* L., *P. hybriden*.2. *Platanus occidentalis* L.

Groeigebied: 1. gecultiveerd in Europa.2. de oostelijke helft van de Verenigde Staten.

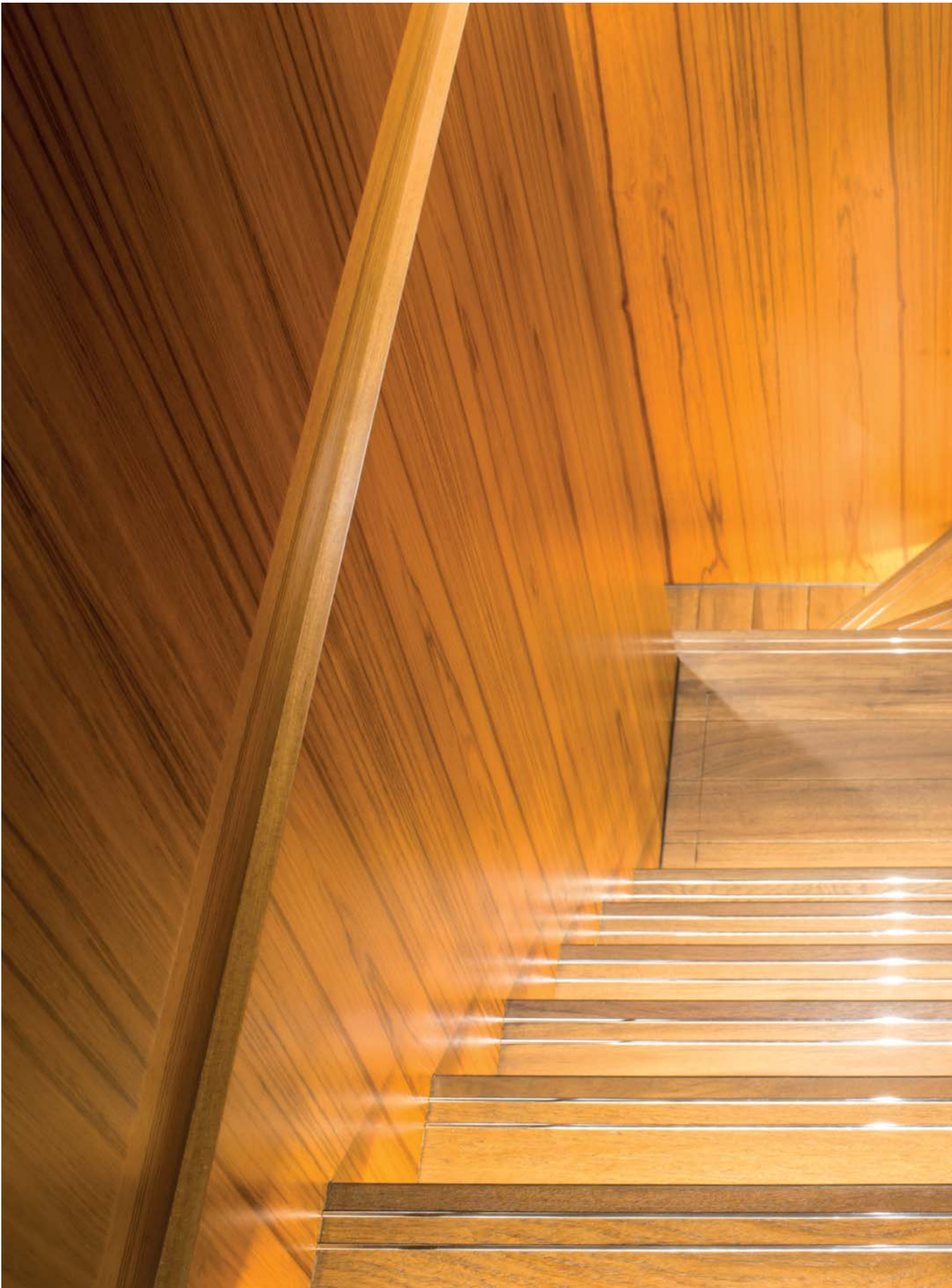
Duurzaamheid: Schimmels V.

Volumieke massa: 1. (430-)620 (-720) kg/m<sup>3</sup> bij 12% vochtgehalte, vers 700-1100 kg/m<sup>3</sup>  
2. 560 kg/m<sup>3</sup> bij 12% vochtgehalte.

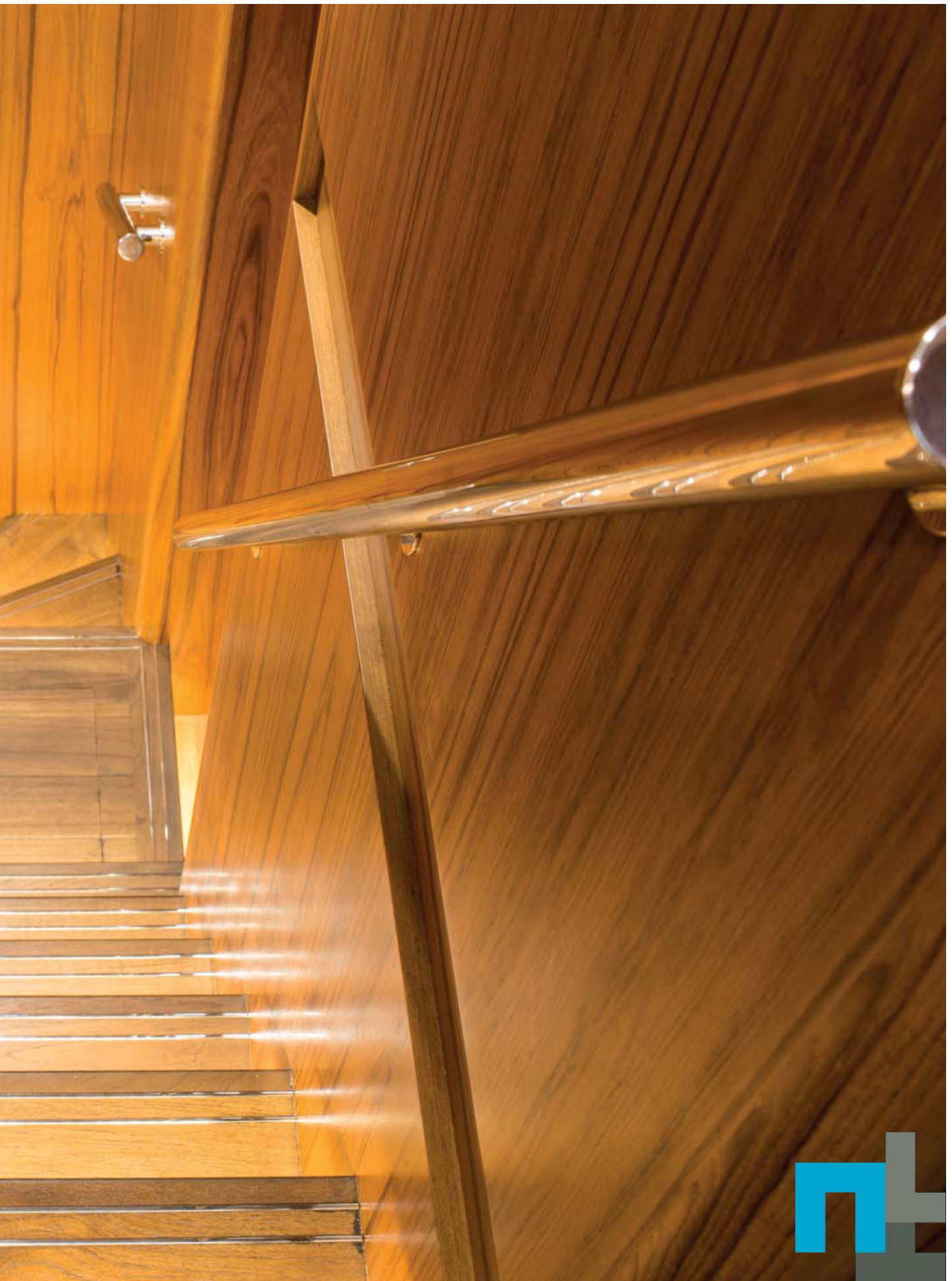
Toepassingen: Meubelen, panelen, betimmeringen, draaiwerk, houtsnijwerk (Zwitserland), maatlatten, knoppen, grepen, stoffeerregels, schoenleesten en allerlei andere houtwaren waarvoor gewoonlijk beuken wordt toegepast.

Fineer verbruik: \*









# HPL / LDF

Van Stijn Rijnwoude BV is in staat om vele merken HPL voor u te verzorgen. Als fabrikant en groot verbruiker is Van Stijn Rijnwoude BV gemachtigd om rechtstreeks bij de fabrikant in te kopen.

Daarbij zij wij in het bezit van een IMO gecertificeerde HPL collectie.

Onderstaand doen wij een greep uit onze collectie de wij verwerken. Andere merken op aanvraag.



Voor technische gegevens en product omschrijving zie:  
<http://www.arpaindustriale.com/en/collection>



Voor technische gegevens en product omschrijving zie:  
<http://www.pfleiderer.com>



Voor technische gegevens en product omschrijving zie:  
<http://www.egger.com>



Voor technische gegevens en product omschrijving zie:  
<http://www.formica.com>



**LDF 250 grams en LDF C de folie die wij op dragers van multiplex of MDF aanbrenen ter voorbereiding van hoogwaardig spuitwerk.**

**LDC C is een gecoate folie welke niet geschikt is voor spuitwerk maar direct gereed voor verwerking van bepaalde doeleinden.**



**LDF 250**

Maatvoering: 312,0 x 127,0 cm

250 grams

Hoogte: 0.0002 mm

Toepassing: Strakke grondlaag voor spuitwerk

Ongecoate



**LDF C**

Maatvoering: 312,0 x 127,0 cm

250 grams

Hoogte: 0.0002 mm

Toepassing: Gladde folie laag voor binnenkant kasten

Gecoate





# SIERLIJN PLATEN

**Sierlijn platen zijn vloerpanelen voor interieurgebruik. Met een toplaag van 0,6 mm, 1,4 mm en 2,4 mm. Standaard biesafstand van 50 mm met een biesmaat van 5 mm. Andere biesafstanden en biesmaten op verzoek mogelijk.**

## Sierlijn DB

Sierlijn donkere bies is een vloerpaneel voor interieur gebruik met een toplaag van 0,6 of 1,4 mm teak fineer.

Deze sierlijn panelen hebben een standaard biesafstand van 50 mm en een biesmaat van 5 mm. Andere houtsoort, biesmaten of hart op hart afstanden zijn op aanvraag verkrijgbaar. De basisplaat is okoume multiplex en is verkrijgbaar in meerdere diktes.

Eigenschappen Sierlijn DB:

- Luxe uitstraling door het gebruik van echt fineer.

Toepassingen van Sierlijn panelen:

- Vloeren (interieur)

Standaard afmetingen:

- 250 x 125 cm of 305 x 125 cm;
- andere afmetingen op aanvraag.



## Sierlijn LB

Sierlijn lichte bies is een vloerpaneel voor interieur gebruik met een toplaag van 0,6 of 1,4 mm teak fineer.

Deze sierlijn panelen hebben een standaard beisafstand van 50 mm en een biesmaat van 5 mm. Andere houtsoort, biesmaat of hart op hart afstanden zijn op aanvraag verkrijgbaar. De basisplaat is okoume multiplex en is verkrijgbaar in meerdere diktes.

Eigenschappen Sierlijn LB:

- Luxe uitstraling door het gebruik van echt fineer.

Toepassingen van Sierlijn panelen:

- Vloeren (interieur)

Standaard afmetingen:

- 250 x 125 cm of 305 x 125 cm;
- Andere afmetingen op aanvraag..





## Sierlijn RB

Sierlijn rubber bies vloerpanelen exterieur zijn vloerpanelen met een toplaag van 1,4 of 2,4 mm teak fineer. Deze sierlijn panelen hebben een standaard beisafstand van 50 mm en een biesmaat van 5 mm. Andere biesmaten of hart op hart afmetingen zijn op aanvraag verkrijgbaar. De verlijming van het fineer heeft een exterieur kwaliteit. Rubber dat voor de biezen wordt gebruikt wordt ook voor teakdekken toegepast. De basisplaat is okoume multiplex en is verkrijgbaar in meerdere diktes.

Eigenschappen sierlijn panelen exterieur:

- Exterieur kwaliteit
- Natuurlijke (luxe) uitstraling door gebruik van echt fineer
- Anti-slip

Toepassingen van Sierlijn panelen:

- Vloeren jachtbouw (interieur)
- Exterieur (Teakdekken)
- Vloeren (jachtbouw)
- Badkamervloeren

Standaard afmetingen:

- 250 x 125 cm/ 305 x 125 cm
- Andere afmetingen op aanvraag.



## Sierlijn HPL

Tevens HPL sierlijnen te verkrijgen met een toplaag van 0,9 mm

Maatvoering: 305,0 x 130,0 cm

Hoogte: 0,9 mm

Biesafstand: 45/5 mm

Verkrijgbaar in:

- Teak zwarte bies
- Teak lichte bies
- Mahonie zwarte bies
- Mahonie lichte bies
- Kersen lichte bies
- Kersen donkere bies
- Grijs lichte bies
- Grijs donkere bies
- Zwart grijze bies



Deze platen zijn tevens verkrijgbaar in 5 mm door en door HPL.

# HOEKPROFIELEN

**De voorgevormde hoekprofielen zijn opgebouwd met okoume fineren met een einddikte van 15/16 of 18/19 mm. Ze zijn speciaal gemaakt voor betimmeringen met ronde hoeken en zijn beschikbaar in zowel 2-zijdig gefineerd als in "kaal" okoume.**

## Hoekprofielen

Model:

Kwartcirkel met aan weerszijden 2 cm recht en haaks gezaagd.

De hoekprofielen zijn verkrijgbaar met de volgende fineersoorten: teak, mahonie, kersen, Maple en essen. Andere houtsoorten op aanvraag. Ook zijn deze hoekprofielen leverbaar met HPL.

Eigenschappen okoume hoekprofielen:

- Meer mogelijkheden in het interieur ontwerp
- Kortere verwerkingstijd
- Diverse fineersoorten verkrijgbaar

Toepassingen hoekprofielen:

- Interieur luxe jachtbouw
- Interieur scheepsbouw (beroepsvaart)
- Balies en bureaus
- Kasten

Lengte van deze profielen is 250 cm en verkrijgbaar in de volgende radiussen (R):

R= Binnenradius.

R= 30 mm

R= 40 mm

R= 70 mm

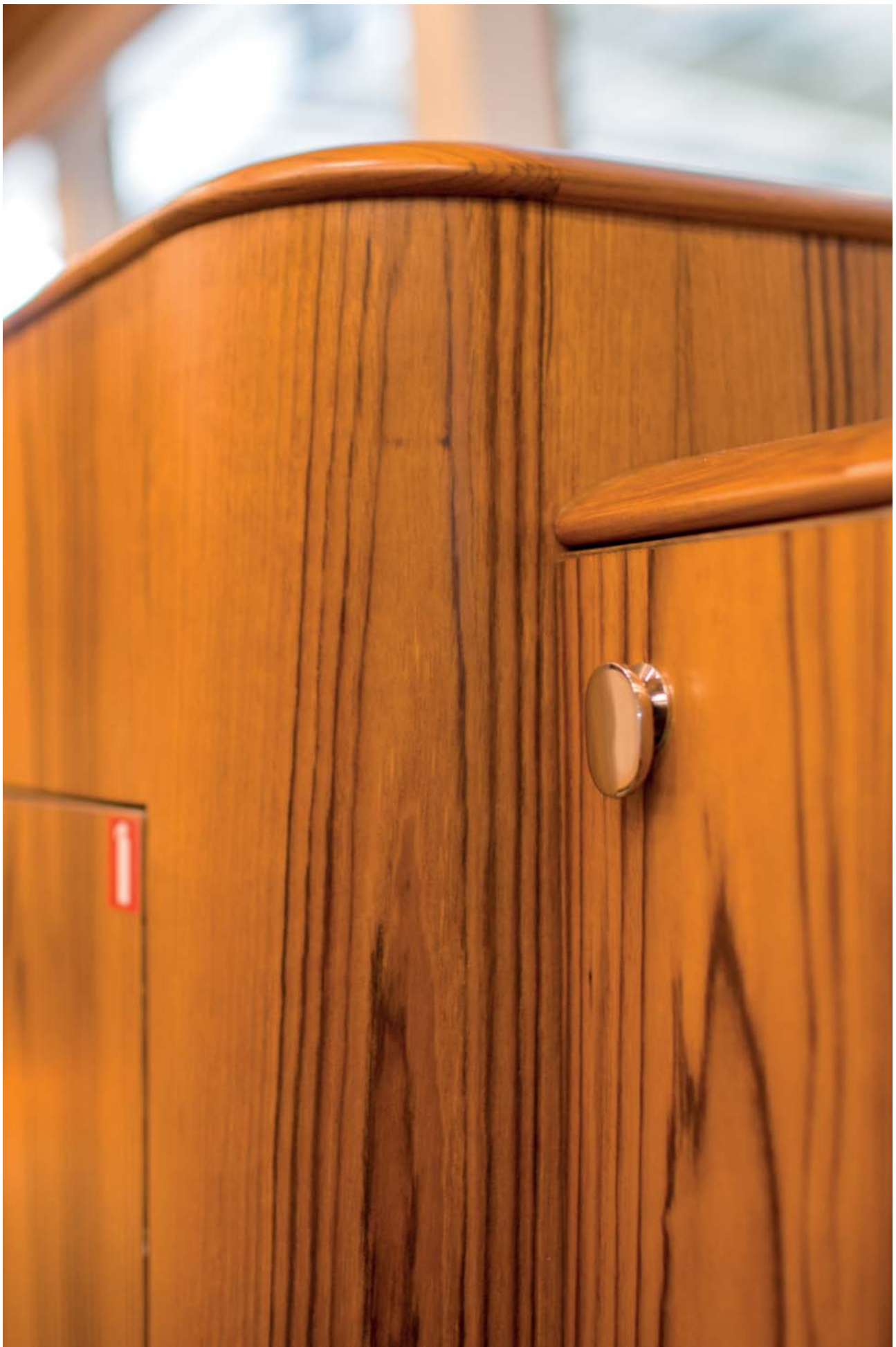
R= 100 mm

R= 130 mm

R= 170 mm

R= 250 mm





# OVERIGE PRODUCTEN

## FLEECEFLEX

Fleeceflex is opgebouwd uit een enkele laag fineer van 0,55 mm dik die is aangebracht op een fleecedoek. Er is een ruime keuze aan fineer om op deze fleece aan te brengen. De platen worden geleverd vanaf 250 x 125 cm.

Andere maten zijn verkrijgbaar op aanvraag. Fleeceflex kan op elke gewenste vorm worden aangebracht tot een zeer kleine diameter. Fleeceflex kan nagenoeg haaks worden omgezet, voor het bekleden van kolommen, koperliggers, ronde trapplinten, buffetten, balies, plafonds enz.

Fleeceflex wordt veelal voor binnen toepassingen gebruikt in:

- woningbouw en utiliteitsbouw
- meubelen
- standbouw
- interieurs van caravans, boten en luxe jachten

Fleeceflex is ca. 0,25 Kg/m<sup>3</sup>





## FLEXIPLEX

Ronde en gebogen vormen zijn te realiseren met houtachtige platen die soepel en buigzaam zijn. Deze plaatmaterialen zijn speciaal voor dat doel vervaardigd. Wij hebben een breed programma van buigbaar plaatmateriaal dat de ontwerper en de interieurbouwer ongekende mogelijkheden biedt. Zowel in langs als dwars gefineerd te verkrijgen.

Flexiplex wordt voor binnen toepassingen gebruikt in: jachtbouw, interieurbouw, woningbouw en utiliteitsbouw, voor het bekleden van kolommen, kokerliggers, ronde trapplinten, buffetten, balies, plafonds, etc.

Flexiplex is ca. 500 Kg/m<sup>3</sup>

Afmetingen:

250 x 125 cm / 125 x 250 cm

305 x 125 cm / 125 x 250 cm

Andere afmetingen op aanvraag.

Diktes:

1,5 mm (3-laags)

3 mm (5-laags)

Andere diktes op aanvraag.







**MIEDEMA**  
NAUTIC

# SANDWICH / FR



FINEER / HPL

**SANDWICH / FR**

FIRE BOARD

SOLID WOOD

# SANDWICH PANELS

Naast de productie van hoogwaardige gefineerde panelen, produceert Van Styn Rijnwoude B.V. eveneens high-tech Sandwich panelen, voor het overgrote deel opgebouwd uit multiplex en een kunststof, aluminium, papieren of anderssoortige kern.





# INDEX

## **Sandwich Panels**

• Sandwich panels akoestisch	42
SONOPANEL C2	42
SONOPANEL L	43
SONOPANEL L/L	44
SONOPANEL CR6	45
SONOPANEL CR9	46
SONOPANEL X	47
SONOPANEL X/L	48
• Sandwich panels constructie	50
Foam	50
Aluraat	51
Nomex®	52
Honicell	53
ABS	54
PP Polypropyleen	55

# SANDWICH PANELS AKOESTISCH

## SONOPANEL C2

SONOPANEL C2 is een lichtgewicht paneel dat zijn akoestische waarde uit een kern van kurk met een volumegewicht van ca. 200 kg/m<sup>3</sup> haalt.

Naast geluidsisolatie zorgt SONOPANEL C2 voor een verminderde geluidsafstraling en door zijn geringe gewicht is dit paneel zeer goed inzetbaar in lichtgewicht constructies.

Onze geluidsisolerende sandwichpanelen worden toegepast in motor- en zeiljachten, stadsen streekbussen, touringcars, woningen, kantoren, theaters en geluidwerende omkastingen.



C	Frequentie							R <sub>w</sub> (ISO 717)
	125	250	500	1K	2K	4K	Hz	
4 - 4 - 4	13,6	18,0	21,9	27,5	30,8	31,0	dB	27 dB

Opbouw C2:

Sonopanel C2 (kurk)

Kern 212 KG/m<sup>3</sup>

11 mm	4 - 4 - 4 *	ca. 4,94 KG/m <sup>2</sup>
15 mm	6 - 4 - 6	ca. 6,94 KG/m <sup>2</sup>
19 mm	8 - 4 - 8	ca. 8,94 KG/m <sup>2</sup>
23 mm	10 - 4 - 10	ca. 10,94 KG/m <sup>2</sup>
17 mm	6 - 6 - 6	ca. 7,41 KG/m <sup>2</sup>
21 mm	8 - 6 - 8	ca. 9,41 KG/m <sup>2</sup>
25 mm	10 - 6 - 10	ca. 11,41 KG/m <sup>2</sup>
29 mm	12 - 6 - 12	ca. 13,41 KG/m <sup>2</sup>

## SONOPANEL L

SONOPANEL L is de "light" versie van de X panelen met een kern van PU gebonden gerecycled rubber, genaamd Rugran. Ondanks de gewichtsbesparing van ca. 5 kg/m<sup>2</sup> geeft SONOPANEL L een uitstekend resultaat. De Rugran kunststof mat is samengesteld uit gerecycled rubber, gebonden met polyurethaan en heeft een volumegewicht van circa 650 kg/m<sup>3</sup>. Het grote trilling dempende vermogen van Rugran zorgt voor een verminderde afstraling van het sandwichpaneel.



SONOPANEL L panelen zorgen voor een uitstekende geluidsisolatie.

De panelen zijn zowel in standaard diktes als in een speciale opbouw leverbaar.

Onze geluidsisolerende sandwichpanelen worden toegepast in motor- en zeiljachten, stads- en streekbussen.

Construction	Frequency							R <sub>w</sub> (ISO 717)
	125	250	500	1K	2K	4K	Hz	
6 - 4 - 6	17,4	22,9	27,1	32,6	35,9	33,2	dB	32 dB
6 - 6 - 6	18,8	23,3	28,5	33,7	36,8	35,8	dB	32 dB
8 - 6 - 8	19,4	24,9	29,4	34,9	37,5	30,6	dB	32 dB

Sonopanel L

Opbouw L:

Sonopanel L (rubber/PU)

Kern 650 KG/m<sup>3</sup>

11 mm	4 - 4 - 4	ca. 6,5 KG/m <sup>2</sup>
15 mm	6 - 4 - 6 *	ca. 8,5 KG/m <sup>2</sup>
19 mm	8 - 4 - 8	ca. 10,5 KG/m <sup>2</sup>
23 mm	10 - 4 - 10	ca. 12,5 KG/m <sup>2</sup>
17 mm	6 - 6 - 6 *	ca. 10 KG/m <sup>2</sup>
21 mm	8 - 6 - 8 *	ca. 12 KG/m <sup>2</sup>
25 mm	10 - 6 - 10	ca. 14 KG/m <sup>2</sup>
29 mm	12 - 6 - 12	ca. 16 KG/m <sup>2</sup>

## SONPANEL L/L

SONPANEL L/L is een variant op de X/L en zoals de naam al aangeeft vormen twee Rugran kernen de akoestische isolatiewaarde.

De thermische eigenschappen zijn identiek aan het X/L paneel.

SONOPANEL L/L wordt opgebouwd met twee verschillende geluids-isolerende matten t.w. twee rubber/PU matten met een densiteit van 650 kg/m<sup>3</sup>. De speciale meervoudige constructie van SONOPANEL L/L zorgt niet alleen voor een hoge geluidsisolatiewaarde maar ook voor een prima thermische isolatiewaarde. Dit laatste als gevolg van het gebruik van onze Stypir 60 als kern van het paneel.



SONOPANEL L/L panelen zorgen voor een uitstekende geluid- en thermische isolatie.

De panelen zijn zowel verkrijgbaar in standaard diktes als in een speciale opbouw.

Onze geluidsisolerende sandwichpanelen worden toegepast in motor- en zeiljachten, stads- en streekbussen, touringcars, woningen, kantoren, theaters en geluidwerende omkastingen.

Constructie	Materiaal	Frequentie							R <sub>w</sub> (ISO 717)
		125	250	500	1K	2K	4K	Hz	
6/4 - 15 - 4/6	Berken	17,4	22,9	27,1	32,6	35,9	33,2	dB	34 dB
4/4/4 - 30 - 4/4/4	Okoume	18,8	23,3	28,5	33,7	36,8	35,8	dB	32 dB

Opbouw L/L:

Sonopanel L/L (rubber/schuim/rubber)

Kern 650 KG/m<sup>3</sup>

34 mm      6/4 - 15 - 4/6      ca. 12 KG/m<sup>2</sup>

54 mm      4/4/4 - 30 - 4/4/4      ca. 15 KG/m<sup>2</sup>



## SONOPANEL CR6

SONOPANEL CR6 is evenals SONOPANEL L een "light" versie van de X panelen. CR staat voor kurk/rubber en het cijfer zes geeft het volumegewicht van, in dit geval 650 kg/m<sup>3</sup>, aan. De kurk/rubber combinatie geeft een uitstekende luchtgeluidsisolatiewaarde en de afstraling van SONOPANEL CR6 is bijzonder laag.



SONOPANEL CR6 panelen zorgen voor een uitstekende geluidsisolatie. Panelen zijn zowel in standaard diktes als in een speciale opbouw leverbaar.

Onze geluidsisolerende sandwichpanelen worden toegepast in motor- en zeiljachten, stads- en streekbussen, touringcars, woningen, kantoren, theaters en geluidwerende omkastingen.

Constructie	Frequentie							R <sub>w</sub> (ISO 717)
	125	250	500	1K	2K	4K	Hz	
8-6-8	19,8	22,9	28,4	34,0	34,8	31,8	dB	32 dB

Opbouw CR6:

Sonopanel CR (kurk/rubber)

Kern 650 KG/m<sup>3</sup>

11 mm	4 - 4 - 4	ca. 6,5 KG/m <sup>2</sup>
15 mm	6 - 4 - 6	ca. 8,5 KG/m <sup>2</sup>
19 mm	8 - 4 - 8	ca. 10,5 KG/m <sup>2</sup>
23 mm	10 - 4 - 10	ca. 12,5 KG/m <sup>2</sup>
17 mm	6 - 6 - 6	ca. 10 KG/m <sup>2</sup>
21 mm	8 - 6 - 8 *	ca. 12 KG/m <sup>2</sup>
25 mm	10 - 6 - 10	ca. 14 KG/m <sup>2</sup>
29 mm	12 - 6 - 12	ca. 16 KG/m <sup>2</sup>

## SONOPANEL CR9

SONOPANEL CR9 is evenals SONOPANEL L een "light" versie van de X panelen. CR staat voor kurk/rubber en het cijfer negen geeft het volume gewicht van, in dit geval van 965 kg/m<sup>3</sup> aan. De kurk/rubber combinatie geeft een uitstekende luchtgeluidsisolatie en de afstraling van SONOPANEL CR9 is bijzonder laag.



SONOPANEL CR9 zorgen voor een uitstekende geluidsisolatie. De panelen zijn zowel in standaard diktes als in een speciale opbouw leverbaar.

Onze geluidsisolerende sandwichpanelen worden toegepast in motor- en zeiljachten, stads- en streekbussen, touringcars, woningen, kantoren, theaters en geluidwerende omkastingen.

Constructie	Frequentie							R <sub>w</sub> (ISO 717)
	125	250	500	1K	2K	4K	Hz	
8 - 6 - 8	19,8	22,9	28,4	34,0	34,8	31,8	dB	32 dB

Opbouw CR9:

Sonopanel CR9 (kurk/rubber)

Kern 950 KG/m<sup>3</sup>

11 mm	4 - 4 - 4 *	ca. 7,8 KG/m <sup>2</sup>
15 mm	6 - 4 - 6	ca. 9,8 KG/m <sup>2</sup>
19 mm	8 - 4 - 8	ca. 11,8 KG/m <sup>2</sup>
23 mm	10 - 4 - 10	ca. 13,8 KG/m <sup>2</sup>
17 mm	6 - 6 - 6	ca. 11,7 KG/m <sup>2</sup>
21 mm	8 - 6 - 8 *	ca. 13,7 KG/m <sup>2</sup>
25 mm	10 - 6 - 10	ca. 15,7 KG/m <sup>2</sup>
29 mm	12 - 6 - 12	ca. 17,7 KG/m <sup>2</sup>

## SONOPANEL X

SONOPANEL X kenmerkt zich door een uitstekende geluidsisolatie met name in de 125 Hz band. De  $R_w$  waarde is gelijk aan die van Baryfloor X. De kern van dit paneel is een zware kunststof massamat. De zware kunststof massamat heeft een zeer hoge geluidsisolerende waarde en zorgt door zijn ontbrekende eigenschappen bovendien voor een verminderde afstraling van het sandwichpaneel.



De mat heeft een volumegewicht van circa  $2.400 \text{ kg/m}^3$ .

SONOPANEL X panelen zorgen voor een uitstekende geluidsisolatie.

De panelen zijn zowel in standaard diktes als in een speciale opbouw leverbaar.

Onze geluidsisolerende sandwichpanelen worden toegepast in motor- en zeiljachten, stads- en streekbussen, touringcars, woningen, kantoren, theaters en geluidwerende omkastingen.

Constructie	Frequentie							$R_w$ (ISO 717)
	125	250	500	1K	2K	4K	Hz	
6 - 3,5 - 6	21,5	26,4	30,6	35,7	36,8	32,7	dB	34 dB
8 - 6,0 - 8	26,9	27,5	33,2	38,7	37,6	37,6	dB	32 dB

Opbouw X:

Sonopanel X (zware kunststof massa)

Kern  $2400 \text{ KG/m}^3$

11 mm	4 - 3 / 5 - 4	ca. $12,4 \text{ KG/m}^2$
15 mm	6 - 3 / 5 - 6	ca. $14,4 \text{ KG/m}^2$
19 mm	8 - 3 / 5 - 8 *	ca. $16,4 \text{ KG/m}^2$
23 mm	10 - 3 / 5 - 10 *	ca. $18,4 \text{ KG/m}^2$
17 mm	6 - 6 - 6 *	ca. $20,4 \text{ KG/m}^2$
21 mm	8 - 6 - 8 *	ca. $22,4 \text{ KG/m}^2$
25 mm	10 - 6 - 10 *	ca. $24,4 \text{ KG/m}^2$
29 mm	12 - 6 - 12 *	ca. $26,4 \text{ KG/m}^2$

## SONOPANEL X/L

SONOPANEL X/L is een combinatie van akoestische - en thermische isolatie. SONOPANEL X/L wordt opgebouwd met twee verschillende geluidsisolerende matten t.w. een zware massamat met een dichtheid van 2.400 kg/m<sup>3</sup> en een rubber/PU mat met een dichtheid van 650 kg/m<sup>3</sup>. De speciale meervoudige constructie van SONOPANEL X/L zorgt niet alleen voor een hoge geluidsisolatie maar ook voor een prima thermische isolatie. Dit laatste als gevolg van het gebruik van onze Styvir 60 als kern van het paneel.



SONOPANEL X/L panelen zorgen voor een uitstekende geluid- en thermische isolatie.

De panelen zijn zowel verkrijgbaar in standaard diktes als in een speciale opbouw.

Onze geluidsisolerende sandwichpanelen worden toegepast in motor- en zeiljachten, stads- en streekbussen, touringcars, woningen, kantoren, theaters en geluidwerende omkastingen.

Construction	Frequency							R <sub>w</sub> (ISO 717)
	125	250	500	1K	2K	4K	Hz	
6 - 3,5 / 5 - 15 / 4 - 6	21,5	26,4	30,6	35,7	36,8	32,7	dB	34 dB

Sonopanel X/L

Opbouw X/L:

Sonopanel X/L (rubber/PU)

Kern 2400 KG/m<sup>3</sup>

34 mm      6 - 3,5 - 15,4 - 6      ca. 17,9 KG/m<sup>2</sup>





# SANDWICH PANELS CONSTRUCTIE

## SANDWICH PANEL FOAM

SANDWICH PANEL FOAM is een super licht sandwichpaneel opgebouwd uit een lichtgewicht kern van schuim met aan beide zijden een meerlaags watervast verlijmde okoume multiplex. Zowel het multiplex als de kern van schuim kunnen desgewenst variëren in dikte en gewicht. Wij maken voornamelijk gebruik van PU-schuim en PVC-schuim in verschillende densiteiten.



Sandwichpanelen schuim hebben een uitstekende constructieve eigenschap.

De panelen zijn zowel verkrijgbaar in standaard diktes als in een speciale opbouw.

Onze sandwichpanelen schuim worden toegepast in motor- en zeiljachten, theaters, woningen, kantoren en meubelen.

### Opbouw Schuim:

9 mm	2 - 5 - 2	ca. 2,4 KG/m <sup>2</sup>
11 mm	2 - 7 - 2	ca. 2,6 KG/m <sup>2</sup>
14 mm	1,5 - 11 - 1,5	ca. 2,4 KG/m <sup>2</sup>
15 mm	2 - 11 - 2	ca. 2,9 KG/m <sup>2</sup>
19 mm	2 - 15 - 2	ca. 3,2 KG/m <sup>2</sup>

## SANDWICH PANEL ALURAAT

SANDWICH PANEL ALURAAT is een super licht sandwichpaneel opgebouwd uit een lichtgewicht kern van aluminium honingraat met aan beide zijden een meerlaags watervast verlijmd okoume multiplex. Zowel het multiplex als de kern van aluminium honingraat kunnen desgewenst variëren in dikte en gewicht.



SANDWICH PANEL ALURAAT hebben een uitstekende constructieve eigenschap.

De panelen zijn zowel verkrijgbaar in standaard diktes als in een speciale opbouw.

Onze SANDWICH PANEL ALURAAT worden toegepast in motor- en zeiljachten, theaters, woningen, kantoren en meubelen.

### Opbouw Aluraat:

10 mm	1,5 - 7 - 1,5	ca. 2,1 KG/m <sup>2</sup>
13 mm	1,5 - 10 - 1,5	ca. 2,2 KG/m <sup>2</sup>
21 mm	1,5 - 18 - 1,5	ca. 2,9 KG/m <sup>2</sup>
14 mm	4 - 7 - 4	ca. 4,5 KG/m <sup>2</sup>
17 mm	4 - 10 - 4	ca. 4,7 KG/m <sup>2</sup>
25 mm	4 - 18 - 4 c	ca. 5,4 KG/m <sup>2</sup>

## SANDWICHPANELS NOMEX®

SANDWICHPANELS NOMEX® is een super licht sandwichpaneel opgebouwd uit een lichtgewicht kern van Nomex®, een zeer hoogwaardig geïmpregneerd papier, dat in de luchtvaart veel wordt toegepast met aan beide zijden een meerlaags watervast verlijmde okoume multiplex. Zowel het multiplex als de kern van Nomex® kunnen desgewenst variëren in dikte en gewicht.



SANDWICHPANELS NOMEX® platen worden toegepast in motor- en zeiljachten, theaters, woningen, kantoren en meubelen.

SANDWICHPANELS NOMEX® hebben een uitstekende constructieve eigenschap.

De panelen zijn zowel verkrijgbaar in standaard diktes als in een speciale opbouw.

Onze SANDWICHPANELS NOMEX® platen worden toegepast in motor- en zeiljachten, theaters, woningen, kantoren en meubelen.

Opbouw Nomex®:

7,7 mm	1,5 - 4,7 - 1,5	ca. 1,75 KG/m <sup>2</sup>
10 mm	1,5 - 7 - 1,5	ca. 1,9 KG/m <sup>2</sup>
12 mm	1,5 - 9 - 1,5	ca. 2 KG/m <sup>2</sup>
15 mm	1,5 - 12 - 1,5	ca. 2,2 KG/m <sup>2</sup>
18 mm	1,5 - 15 - 1,5	ca. 2,3 KG/m <sup>2</sup>



## SANDWICH PANELS HONICELL

SANDWICH PANELS HONICELL is een super licht sandwichpaneel opgebouwd uit een lichtgewicht kern van papieren honingraat met aan beide zijden een meerlaags watervast verlijmde okoume multiplex. Zowel het multiplex als de kern van de papieren honingraat kunnen desgewenst variëren in dikte en gewicht.



SANDWICH PANELS HONICELL hebben een uitstekende constructieve eigenschap.

De panelen zijn zowel verkrijgbaar in standaard diktes als in een speciale opbouw.

Onze SANDWICH PANELS HONICELL platen worden toegepast in motor- en zeiljachten, theaters, woningen, kantoren en meubelen.

Opbouw Honicell:

Kern: Honicell 35 KG/m<sup>3</sup>

11 mm	1,5 - 8 - 1,5	ca. 1,80 KG/m <sup>2</sup>
14 mm	1,5 - 11 - 1,5	ca. 1,90 KG/m <sup>2</sup>
16 mm	1,5 - 12 - 1,5	ca. 1,95 KG/m <sup>2</sup>
19 mm	1,5 - 16 - 1,5	ca. 2,10 KG/m <sup>2</sup>
23 mm	1,5 - 20 - 1,5	ca. 2,20 KG/m <sup>2</sup>

## SANDWICHPANEL ABS

SANDWICHPANEL ABS is een super licht sandwichpaneel opgebouwd uit een lichtgewicht kern van ABS honingraat met aan beide zijden een meerlaags watervast verlijmde okoume multiplex. Zowel het multiplex als het ABS kunnen desgewenst variëren in dikte en gewicht.



Onze sandwichpanelen ABS platen worden toegepast in motor- en zeiljachten, theaters, woningen, kantoren en meubelen.

SANDWICHPANEL ABS hebben een uitstekende constructieve eigenschap.

De panelen zijn zowel verkrijgbaar in standaard diktes als in een speciale opbouw.

Onze SANDWICHPANEL ABS platen worden toegepast in motor- en zeiljachten, theaters, woningen, kantoren en meubelen.

Opbouw ABS:

9 mm	2 - 5 - 2	ca. 2,75 KG/m <sup>2</sup>
11 mm	2 - 7 - 2	ca. 2,85 KG/m <sup>2</sup>
14 mm	1,5 - 11 - 1,5	ca. 2,00 KG/m <sup>2</sup>
15 mm	2 - 11 - 2	ca. 2,50 KG/m <sup>2</sup>
19 mm	2 - 15 - 2	ca. 2,70 KG/m <sup>2</sup>

## SANDWICHPANEL PP

SANDWICHPANEL PP is een super licht sandwichpaneel opgebouwd uit een lichtgewicht kern van PP honingraat met aan beide zijden een meerlaags watervast verlijmd okoume multiplex. Zowel het multiplex als het PP kunnen desgewenst variëren in dikte en gewicht.

SANDWICHPANEL PP hebben een uitstekende constructieve eigenschap.



De panelen zijn zowel verkrijgbaar in standaard diktes als in een speciale opbouw.

Onze SANDWICHPANELS PP platen worden toegepast in motor- en zeiljachten, theaters, woningen, kantoren en meubelen.

Opbouw PP:

15 mm	4 - 7 - 4	ca. 4,50 KG/m <sup>2</sup>
16 mm	3 - 10 - 3	ca. 3,50 KG/m <sup>2</sup>
18 mm	1,5 - 15 - 1,5	ca. 2,25 KG/m <sup>2</sup>
18 mm	3 - 12 - 3	ca. 3,60 KG/m <sup>2</sup>





**MIEDEMA**

NAUTIC

# FIRE BOARD

FINEER / HPL

SANDWICH / FR

**FIRE BOARD**

SOLID WOOD



# FIRE BOARD

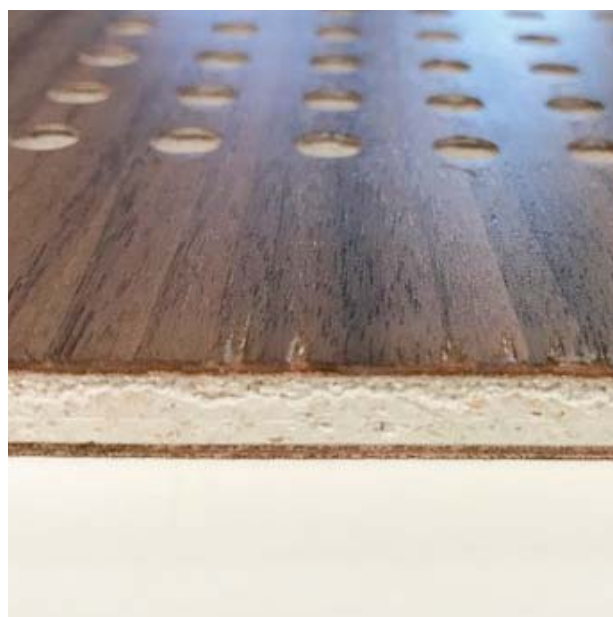
Op gebied van brandwerend plaatmateriaal/materialen bieden wij u diverse mogelijkheden.

- Firax: een plaat met brandvertragende eigenschappen en een lage formaldehyde-emissie (E1-Klass).
- PROMARINE®-450 is een non combustible plaat volgens IMO A799, wat inhoud dat deze plaat toepasbaar is voor de scheeps- en jachtbouw, veelal volgens B Class constructions.
- Echter een nieuwe noviteit bij Van Styn is een A1 CE gekeurde plaat MagOxx®Board (non combustible), welke uitermate geschikt is voor toepassingen in de bouw en Interieurbouw. Een van de toepassingen is wanden en plafonds welke eventueel afgewerkt kunnen worden met een gefineerde toplaag. De kern van deze plaat is een met glasvezel versterkt Magnesium Oxide board.

## INDEX

### Fire board

- |                       |    |
|-----------------------|----|
| • MDF brandvertragend | 59 |
| • PROMARINE®-450      | 60 |
| • MagOxx®Board        | 61 |



## MDF Firax

Hoge densiteit-MDF met fijn geschuurde oppervlakte en sterk schroefboren kern die over prima brandvertragende eigenschappen beschikt. Geschikt voor industriële verwerking, voor binnenhuisinrichting en meubelindustrie.

De plaat heeft brandvertragende eigenschappen en heeft een lage formaldehyde-emissie (E1-klasse). De plaat wordt in het bijzonder gebruikt in ziekenhuizen, luchthavens, theaters en hotels.

MDF Firax weerstaat hoge temperaturen vuur en bezit verschillende nationale en internationale testrapporten. De plaat is uitermate geschikt voor het beplakken met HPL en fineer.

Toepassing:

- Interieurbouw
- Meubelindustrie.

MDF Firax is ca. 620 KG/m<sup>3</sup>

Afmetingen:

244 x 122 cm

305 x 122 cm

Andere afmetingen op aanvraag.

Diktes:

6 mm 15 mm

9 mm 18 mm

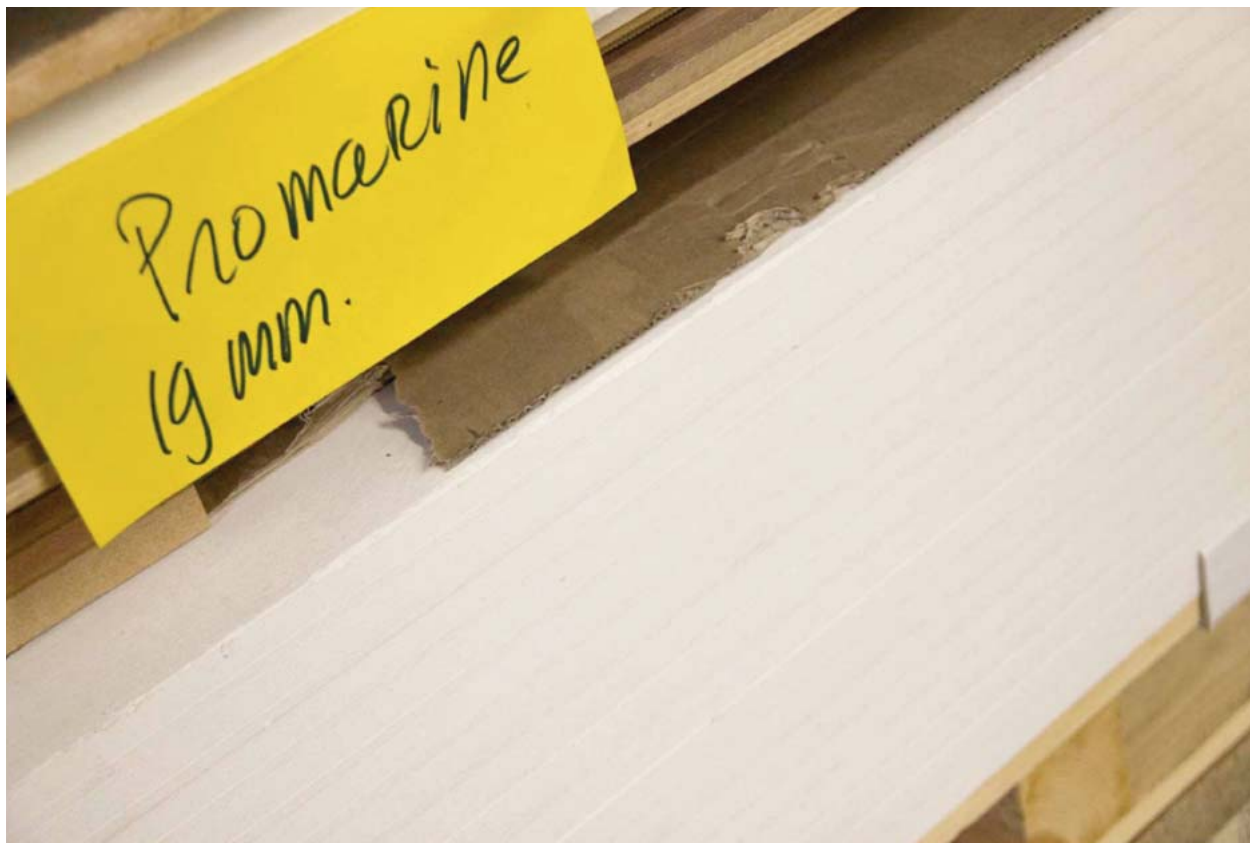
12 mm

Andere diktes op aanvraag.



### **PROMARINE®-450**

PROMARINE®-450 is een non combustible plaat volgens IMO A799, wat inhoud dat deze plaat toepasbaar is voor de scheeps en jachtbouw, veelal volgens B Class constructions.



## MagOxx®Board

Echter een nieuwe noviteit bij Van Styn Rijnwoude B.V. is een A1 CE gekeurde plaat MagOxx®Board (non combustible), welke uitermate geschikt is voor toepassingen in de bouw en Interieurbouw.

Een van de toepassingen is wanden en plafonds welke eventueel afgewerkt kunnen worden met een gefineerde top laag. De kern van deze plaat is een met glasvezel versterkt Magnesium Oxide board.



Kleur	gebroken wit	
Dikte tolerantie	+/- 10	%
Lengte/breedte tolerantie	+/- 5	mm
Drukvastheid	1000 +/- 10%	Kg/m <sup>3</sup>
Buigsterkte	afhankelijk van de dikte	
Treksterkte	>2,0	N/mm <sup>2</sup>
Brandklasse	onbrandbaar	Klasse A1
Hygrische uitzetting/krimp	<1,0	mm/m
Thermische uitzetting/krimp $\alpha$	<10 <sup>-5</sup>	m/m/K
Vochtgehalte (droog)	<10	%
Gewicht (droog)	980	Kg/m <sup>3</sup>
Dampdiffusie	19	$\mu$
Vocht opname	<25	%
Lambda waarde	0,193	$\lambda$
Uittrekwaarde schroeven:		
plaatdikte 9 mm	59,04	N/mm
plaatdikte 12 mm	69,8	N/mm

Bovenstaande waarden zijn indicatief en kunnen geen rechten aan worden verleend.  
Voor de meest actuele gegevens zij onze adviseurs u graag van dienst.







**MIEDEMA**  
NAUTIC

# SOLID WOOD

FINEER / HPL

SANDWICH / FR

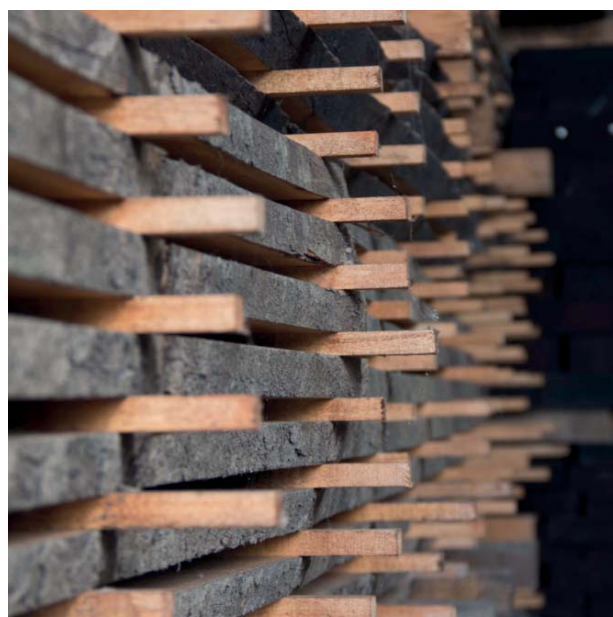
FIRE BOARD

**SOLID WOOD**



# SOLID WOOD

Doordat Van Styn Rijnwoude B.V. beschikt over wereldwijde inkoopkanalen, heeft Van Styn Rijnwoude B.V. naast gefineerde panelen massief hout voorradig in vele soorten. Met deze activiteit binnen de onderneming, bieden wij de klanten de mogelijkheid, het massieve hout bijpassend bij het fineer te leveren. Van deze extra service wordt steeds vaker gebruikt gemaakt door onze klanten. En dit alles tegen marktconforme prijzen.



# INDEX

## **Solid Wood**

- Stammen 66
- Dekdelen 67
- Bekantrecht hout 68

# STAMMEN

**Van Stijn Rijnwoude BV heeft goede mogelijkheden in het in- zagen van stammen.  
Wij kunnen stammen inzagen vanaf een minimale dikte van 9 a 10 mm.  
Van kwartiers gezaagd tot speciaal bestek.**



# DEKDELEN

## Kwartierse dekdelen (Quartercut strips)

Gangbare maten:

12 x 48 mm, inclusief twee sponningen

15 x 48 mm, inclusief twee sponningen

15 x 60 mm, inclusief twee sponningen

20 x 60 mm, inclusief twee sponningen

25 x 60 mm, inclusief lijfhouten.

## Dekdelen uit voorraad of op aanvoer verkrijgbaar



## Lijfhouten (margins)

12,15,20,25 x 100 mm

12,15,20,25 x 120 mm

12,15,20,25 x 150 mm

12,15,20,25 x 180 mm

12,15,20,25 x 200 mm

## Lijfhouten uit voorraad of op aanvoer verkrijgbaar



# BEKANTRECHT HOUT

Door zijn wereldwijde netwerk heeft van Stijn Rijnwoude BV uitstekende mogelijkheden tot het leveren van bekantrecht hout. Van Afrikaanse, Noord Amerikaanse, Europese tot aan Aziatische houtsoorten. Allen leverbaar hetzij direct uit voorraad of op overzeese aanvoer.

De houtsoorten die wij over het algemeen voeren:

- Amerikaans Kersen
- Amerikaans Noten
- Yellow Poplar
- Europees Eiken
- Sipo en Sapeli Mahonie
- Birmees Teak
- Sycomore
- Essen
- Wenge
- Zebrano
- En nog vele ander houtsoorten tot zeldzame exoten aan toe.

Veel gevraagde dikte:

26, 33, 40, 52, 65, en 80 mm.

Van Stijn Rijnwoude BV importeert zijn hout conform de EUTR regulations. Daarbij zijn er ook andere houtsoorten met een keurmerk verkrijgbaar.







*Uranusweg 1  
8938 AJ Leeuwarden  
NEDERLAND*

*058 265 5577  
info@miedemanautic.nl*