

**BOUWFOLIES**

**HANDIG**

**BOUW  
FOLIES**

**DE BESTE OPLOSSING  
BINNEN HANDBEREIK**



**MIEDEMA BOUWMATERIALEN**

**Disclaimer** De informatie in dit boekje is met de grootst mogelijke zorg samengesteld, om de keuze voor de juiste plaat te vereenvoudigen. Sakol en haar leden aanvaarden echter geen aansprakelijkheid ten aanzien van mogelijke onjuistheden.

# **MORGO FOLIETECHNIEK BIEDT TOTAALOPLOSSINGEN**

Morgo Folietechniek legt zich al meer dan dertig jaar toe op het ontwikkelen, produceren en leveren van folies voor de bouw. Van dak-, wand- en gevel-folies tot en met inpakfolies en vloerfolies. Al dan niet waterkerend, damp-open, UV-stabiel of isolerend. Voor iedere toepassing hebben wij de beste folie-oplossing in huis. Vanaf nu beschikt Sakol over een compleet assortiment folies, tapes en vochtkerings-producten voor iedere professional in de bouw!



# INHOUD

Dampremmende folies	6
Dak & wandfolies (damp-open)	14
Dampdoorlatende folies & afdichtingen	20
Fassade folies	28
Vochtkeringen	34
Hulpmiddelen	42

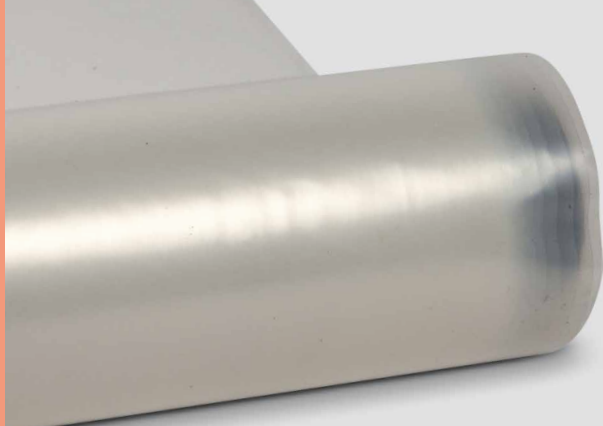
# TOEPASSING

## DAMPREMMENDE FOLIES

Profol folies worden op tal van plaatsen in de bouw ingezet als dampremmer en zijn zowel op daken als in gevels toepasbaar. Vocht in de constructie kan desastreuze gevolgen hebben en dus is het toepassen van een goed werkende dampremmende laag van ongekend belang. ProFol dampremmende folies zijn vervaardigd uit onder andere polypropeen, polyethyleen en een combinatie PE/alu. De folies kunnen ook uitstekend worden toegepast als luchtdichting in het kader van passief ofwel luchtdicht bouwen.

# IGSWIJZER

	DAMPREMMEND	VARIABLE DAMPREMMING	WATERKEREND	REFLECTEREND	ISOLEREND
Profol PE	•		•		
Profol L	•		•		
Profol ISO Reflex	•		•	•	•
Profol Reflex	•		•	•	
Profol Varia	•	•			



## PROFOL PE

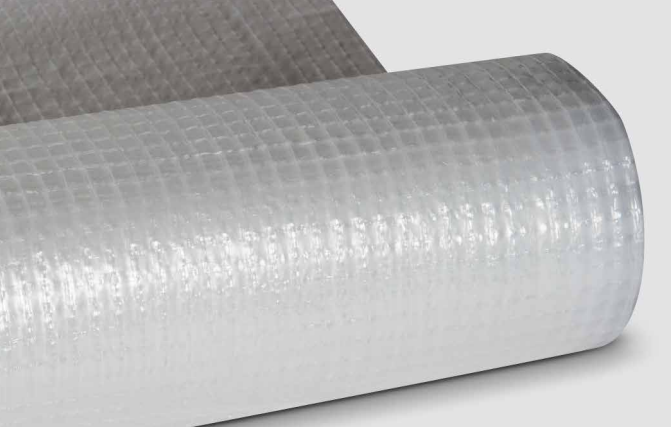
Een uit polyethyleen vervaardigde folie die vanwege de hoge dichtheid hoofdzakelijk als dampremmer aan de binnenzijde van de constructie wordt ingezet.

De transparante folie is in een groot scala aan diktematen leverbaar. Voor de industrie in PLANO uitvoering d.w.z. niet gevouwen. Voor de bouw als gevouwen folie op rol T100 & T200.

### DIKTE EN AFMETINGEN

2 x 50	3 x 50 m <sup>1</sup> , 150 mu
4 x 50	3 x 50 m <sup>1</sup> , 200 mu,
6 x 50 gevouwen	plano
T 100 en T 200	





## PROFOL L

Een gewapende polyethyleenfolie opgebouwd uit drie lagen. De beide buitenste lagen bestaan uit een polyethyleen folie en hiertussen wordt een polypropreen wapening via het zogeheten Hot-melt systeem ingesmolten. De folie is waterdicht, UV-stabiel en beschikt dankzij de interne wapening over uitstekende mechanische eigenschappen.

### DIKTE EN AFMETINGEN

2,00 x 50 m<sup>1</sup>

3,00 x 50 m<sup>1</sup>



## PROFOL ISO REFLEX

Een isolerende bubbelfolie opgebouwd uit twee lagen bubbel folie met aan beide zijden een reflecterende laag met een emissie coëfficiënt van 0,39.

Hierdoor is de folie uitstekend geschikt als extra isolatie aan de binnenzijde van daken en in wanden.

### DIKTE EN AFMETINGEN

1,25 x 50 m<sup>1</sup>

1,50 x 25 m<sup>1</sup>



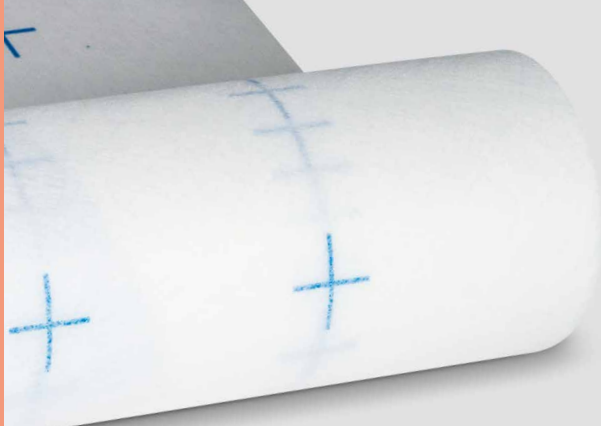
## PROFOL REFLEX

ProFol Reflex is een meerlaags gewapende polyethyleenfolie voorzien van een opgedampte aluminium laag, waardoor de dampremmende waarde significant toeneemt. De folie is waterdicht en beschikt dankzij de interne wapening tevens over uitstekende mechanische eigenschappen. ProFol Reflex wordt hoofdzakelijk toegepast als hoge sd-waardes worden geëist.

### DIKTE EN AFMETINGEN

1,50 x 50 m<sup>1</sup>

3,00 x 50 m<sup>1</sup>



## PROFOL VARIA

Een vochtvariabele dampremmer met een sd-waarde tussen de 0,2 en 20 meter. De ProFol Varia zorgt dat de dampremmende werking in optima forma wordt afgestemd op de omstandigheden, vooral daar waar sprake is van een vrij dichte buitenconstructie. Toepassen van een variabele dampremmer vraagt extra aandacht. Informeer hierbij altijd bij de leverancier.

### DIKTE EN AFMETINGEN

1,50 x 50 m<sup>1</sup>

3,00 x 50 m<sup>1</sup>



## PROFOL TLX SILVER

De luchtdichte folie is opgebouwd uit maar liefst elf lagen, waarvan er vijf bestaan uit polyester isolatiemateriaal, met daartussen gemetalliseerde filmlagen. De buitenzijde van deze uiterst effectieve dampdichte folie is voorzien van speciaal ontwikkelde reflecterende lagen. ProFol TLX Silver vormt dan ook hét ideale isolerende dampscherm aan de warme zijde van de constructie en kan de R-waarde toenemen met  $2,1 \text{ m}^2\text{K/W}^*$

### DIKTE EN AFMETINGEN

$1,2 \times 10 \text{ m}^1$

# TOEPASSING

## DAK & WANDFOLIES

MorgoVent folies worden veelvuldig toegepast als damp-open waterkering in zowel daken als wanden. Behalve dat ze over uitstekende waterkerende eigenschappen beschikken, zijn de folies 'ademend', waardoor vocht vanuit de constructie naar buiten wordt afgevoerd. De folies bestaan in de basis uit drie of vier lagen, met in het hart een 'High Breathable Film' (HBF) en aan weerszijden geotextiel. De HBF zorgt voor de 'ademende' eigenschappen, terwijl de geotextielen top- en onderlaag zorgen voor uitstekende waterkering.

# IGSWIJZER

	DAK	WAND	ISLEREND	METALEN DAKEN	PLUS VARIANT*
MorgoVent 110	•	•			
MorgoVent 120	•	•			•
MorgoVent 150	•	•			•
MorgoVent VX	•	•			•

\*Voorzien van dubbele kleefrand



## MORGOVENT 110

Een drielaags wandfolie, die is opgebouwd uit twee polypropreen spinvliezen, met daartussen een High Breathable Film (HBF).

De folie beschikt met een W1 classificatie over uitstekende waterkerende eigenschappen, is damp-open en weegt circa 100 gram p/m<sup>2</sup>. De folie staat garant staat voor een duurzame bescherming van wanden.

### DIKTE EN AFMETINGEN

1,50 x 50 m<sup>1</sup>

3,00 x 50 m<sup>1</sup>





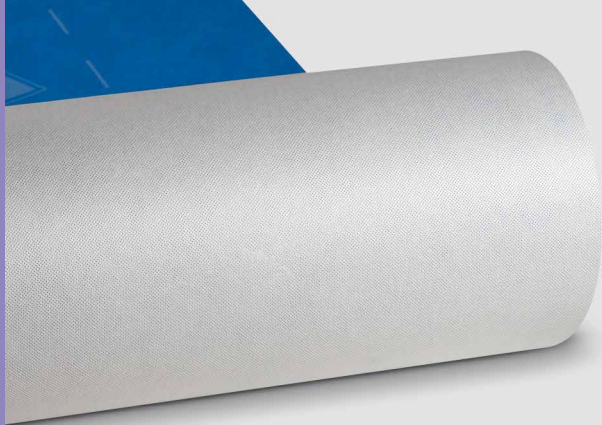
## MORGOVENT 120

Een drielaags wandfolie, die is opgebouwd uit twee polypropreen spinvliezen, met daartussen een High Breathable Film (HBF). De folie beschikt met een W1 classificatie over uitstekende waterkerende eigenschappen, is damp-open en weegt circa 120 gram p/m<sup>2</sup>. De folie staat garant voor een duurzame bescherming van wanden en daken (voor daken geldt vanaf een hellingshoek van 20° en meer).

### DIKTE EN AFMETINGEN

1,50 x 50 m<sup>1</sup> Ook verkrijgbaar als Plus Variant (dubbele kleefstrook)

3,00 x 50 m<sup>1</sup>



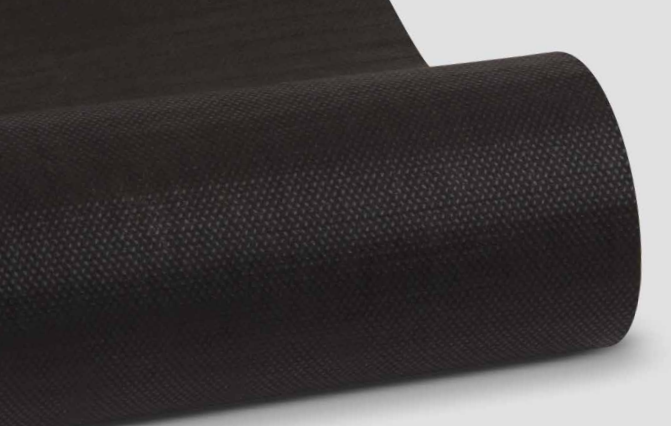
## MORGOVENT 150

Een drielaags wandfolie, die is opgebouwd uit twee polypropreen spinvliezen, met daartussen een High Breathable Film (HBF). De folie beschikt met een W1 classificatie over uitstekende waterkerende eigenschappen, is damp-open en weegt circa 140 gram p/m<sup>2</sup>. De folie staat garant staat voor een duurzame bescherming van wanden en daken (voor daken geldt vanaf een hellingshoek van 20° en meer).

### DIKTE EN AFMETINGEN

1,50 x 50 m<sup>1</sup> Ook verkrijgbaar als Plus Variant (dubbele kleefstrook)

3,00 x 50 m<sup>1</sup>



## MORGOVENT VX

Een vierlaags wandfolie, die is opgebouwd uit twee polypropreen spinvliezen, met daartussen een High Breathable Film (HBF). De folie beschikt met een W1 classificatie over uitstekende waterkerende eigenschappen, is damp-open en weegt circa 160 gram p/m<sup>2</sup>. De folie staat garant voor een duurzame bescherming van wanden en daken (voor daken geldt vanaf een hellingshoek van 20° en meer).

### DIKTE EN AFMETINGEN

1,50 x 50 m<sup>1</sup> Ook verkrijgbaar als Plus Variant (dubbele kleefstrook)

2,90 x 50 m<sup>1</sup>



## MORGVENT TLX GOLD

Het membraam is opgebouwd uit zeven lagen, waarvan er drie bestaan uit polyester isolatiemateriaal, met daartussen gemetalliseerde filmlagen. De folie is sd-intelligent en worden de 'ademende' eigenschappen automatisch aangepast aan de hoeveelheid vocht in de onder- of achterliggende constructie. MorgoVent TLX Gold kan worden ingezet aan de koude kant van zowel dak- als gevelconstructies.

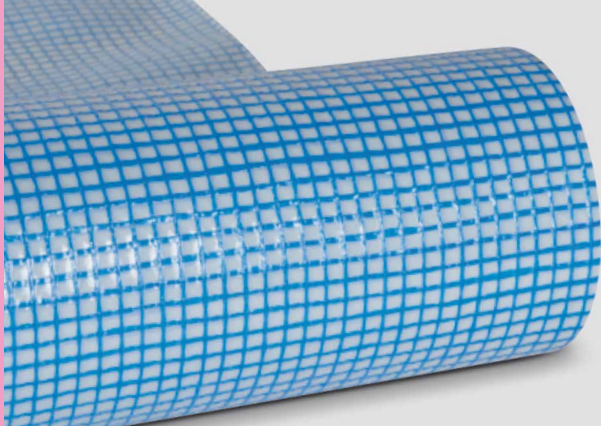
### DIKTE EN AFMETINGEN

1,2 x 10 m<sup>1</sup>

# TOEPASSINGSWIJZER

## DAMP- DOORLATENDE FOLIES & AFDICHTINGEN

Morgo levert een compleet pakket aan folies en afdichtingsproducten. Kwalitatief hoogwaardige oplossingen die in relatie tot onder meer luchtdicht bouwen en de daaraan gelieerde steeds strengere eisen, zoals opgenomen in het Bouwbesluit, uitkomst bieden. Ons assortiment aan afdichtingsproducten is niet alleen heel uitgebreid maar bovendien uitstekend te combineren met onder meer ons folieprogramma. Hierdoor zijn wij uitstekend in staat u totaaloplossingen te bieden.



## MORGOFOL 125 WG

Morgofol 125 WG is een drielaags folie met extreem sterke mechanische eigenschappen. De circa 125 gram p/m<sup>2</sup> wegende geperforeerde folie is waterkerend en dampdoorlatend en wordt hoofdzakelijk toegepast als tijdelijke afdichting in wanden. De interne wapening zorgt daarbij voor extra stevigheid.

### DIKTE EN AFMETINGEN

1,50 x 50 m<sup>1</sup>

2,00 x 50 m<sup>1</sup>

3,00 x 50 m<sup>1</sup>



## MORGÓ AIRSEAL GREEN

Een enkelzijdig klevende tape voor afdichting binnen. De tape is opgebouwd uit recyclebare LPDE folie, is voorzien van interne wapening en een dispersie lijmlaag op basis van polyacrylaat.

### DIKTE EN AFMETINGEN

60 x 25 m<sup>1</sup>

### LET OP!

Minimale oplegmaat van de tape is 30 mm





## MORG AIRSEAL GRIJS

Een waterkerende, damp-open tape voor afdichting buiten. De tape is overschilderen overstucbaar en bestaat uit twee lagen polypropyleen, met daartussen een High Breathable Film. De acryllaten lijmlaag hecht op bijna alle ondergronden. (Uitstekende combinatie met MorgoVent-folies)

### DIKTE EN AFMETINGEN

60 x 25 m<sup>1</sup>

80 x 25 m<sup>1</sup>

### LET OP!

Minimale oplegmaat van de tape is 30 mm







## MORG AIRSEAL GEEL

Morgo Airseal Yellow zorgt voor uitstekende, luchtdichte en kierloze afdichting bij onder meer overlappingen, lacunes en gewrichten. De gele, enkelzijdige tape is vervaardigd uit kraftpapier en heeft een acryllaten lijmlaag, die uitstekend hecht op onder meer folie, hout en kunststof.

### DIKTE EN AFMETINGEN

60 x 25 m<sup>1</sup>

### LET OP!

Minimale oplegmaat  
van de tape is 30 mm





## MORG AIRSEAL BLACK

Een waterkerende, zwarte tape voor afdichting buiten. De tape bestaat uit een speciaal UV gestabiliseerde folie voorzien van een gemodificeerde acrylaten lijmlaag en hecht op bijna alle ondergronden. (Uitstekende combinatie met MorgoFassade-folies)

### DIKTE EN AFMETINGEN

60 x 25 m<sup>1</sup>

100 x 25 m<sup>1</sup>

Alle breedtes zijn  
op maat leverbaar.

### LET OP!

Minimale oplegmaat  
van de tape is 30 mm





## MORGOCOLL

Een oplosmiddelvrije, watervaste contactlijm en zeer geschikt voor zowel het onderling verlijmen van MorgoFassade folies als het verlijmen van de folies op onder meer hout, aluminium en metaal.

# TOEPASSING

## FASSADE FOLIES

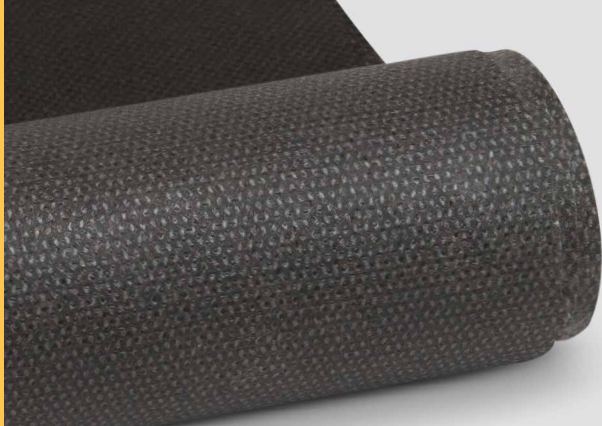
MorgoFassade folies zijn speciaal ontwikkeld voor toepassing achter gedeeltelijk open gevelstructuren. De folies zijn waterkerend, maar damp-open en dus ademend. Bovendien beschikken ze over speciale UV stabilisatoren, waardoor ze uitermate goed bestand zijn tegen de schadelijke invloed van UV, een eigenschap die voor toepassing achter gedeeltelijk open gevelbekleding natuurlijk van essentieel belang is. MorgoFassade folies staan dan ook garant voor optimale bescherming van de achterliggende gevelconstructie. De Morgo Fassade Economic, standaard en UV-FR beschikken over brandklasse B volgens nieuwe Europese norm!

Morgo heeft diverse toebehoren, zoals lijm en aandrukrollen.

# IGSWIJZER

MorgoFassade:	OPEN VOEGBREEDTE	PLUS VARIANT*	IN DIVERSE KEUREN	BRANDKLASSE
Slim-Xtra	10 mm en 10% per m <sup>2</sup>	•		E
Economic	20 mm en 20% per m <sup>2</sup>	•		B
Standaard	30 mm en 30% per m <sup>2</sup>	•		B
UV-FR	40 mm en 40% per m <sup>2</sup>	•		B

\*Voorzien van dubbele kleebrand.



## MORGOFASSADE SLIM-XTRA

Zeer dampopen 2-laags polyester vlies mat daartussen een monolithisch membraam ontwikkeld voor gevels met open voegen tot 10 mm en 10% van de totale gevel.

### DIKTE EN AFMETINGEN

1,50 x 50 m<sup>1</sup> Ook verkrijgbaar als Plus Variant (dubbele kleefstrook)

3,00 x 50 m<sup>1</sup>



## MORGOFASSADE ECONOMIC

Een UV-stabiele gevelfolie voor toepassing achter gedeeltelijk open gevels tot 20 mm of 20% p/m<sup>2</sup>. De folie is waterkerend, damp-open, is brandklasse Bs1 d0 volgens Euroclass EN 13501-1 geclassificeerd.

### DIKTE EN AFMETINGEN

1,50 x 50 m<sup>1</sup> Ook verkrijgbaar als Plus Variant (dubbele kleefstrook)



## MORGOFASSADE STANDAARD

Een UV-stabiele gevelfolie voor toepassing achter gedeeltelijk open gevels tot 30 mm of 30% p/m<sup>2</sup> van de totale gevel. De folie is waterkerend, damp-open, is brandklasse Bs1d0 volgens Euroclass EN 13501-1 geclassificeerd.

### DIKTE EN AFMETINGEN

1,50 x 50 m<sup>1</sup> Ook verkrijgbaar als Plus Variant (dubbele kleefstrook)





## MORGOFASSADE UV-FR

Een folie die dankzij speciale UV-stabilisatoren toepasbaar is achter gedeeltelijk open gevelconstructies van maar liefst 40 mm of 40% p/m<sup>2</sup> van de totale gevel. De folie is waterkerend, damp-open, is brandklasse Bs1d0 volgens Euroclass EN 13501-1 geclassificeerd.

### DIKTE EN AFMETINGEN

1,50 x 50 m<sup>1</sup> Ook verkrijgbaar als Plus Variant (dubbele kleefstrook)

# TOEPASSING

## VOCHTKERINGEN

Morgo heeft een uitgebreid programma voor het weren van vocht, waar we in de bouw mee te maken hebben. De producten zijn geschikt voor kozijnen, schoorstenen, wand en gevel.

# IGSWIJZER



## PROFOL DPC

Profol DPC is een waterdichte polyolefin folie, met aan weerszijden een wafelstructuur voor extra hechting. De folie wordt met name ingezet als waterkerende en dampremmende laag langs kozijnen en horizontale- en verticale voegen. Profol DPC is soepel en buigzaam, waardoor het gemakkelijk te verwerken is, ook bij lage temperaturen.

### DIKTE EN AFMETINGEN

100, 150, 200, 250, 300,  
350, 400, 450, 500 en 600 x 50 m<sup>1</sup>

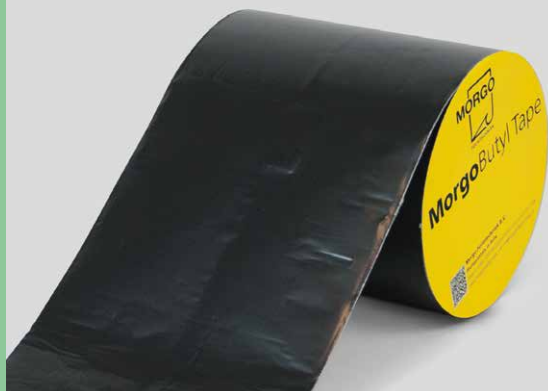


## PROFOL EPDM

Deze tape wordt met name ingezet als waterkerende en damp-remmende laag langs kozijnen, horizontale en verticale voegen. Profol EPDM is soepel en buigzaam waardoor het ook bij lage temperaturen gemakkelijk te verwerken is. Profol EPDM rot niet en is bestand tegen hoge belastingen. Ook zelfklevende versie leverbaar.

### DIKTE EN AFMETINGEN

100, 150, 200, 250, 300 en 500 x 20 m<sup>1</sup>



## MORGOBUTYL TAPE

MorgoButyl Tape is een UV-bestendige butyltape, samengesteld uit een plasto-elastische massa met een bijzonder grote kleefkracht. De tape is bekleed met een aluminium film en vormt de perfecte lucht- en waterdichte afdichting van onder meer kozijnen, metalen- en aluminium gevels, luchtkoepels en dakgoten. Bij zuigende ondergrond dient Airseal primer gebruikt te worden.

### DIKTE EN AFMETINGEN

100, 150, 200, 250 en 300 x 10 m<sup>1</sup>



## MORGO LIQUID

MorgoLiquid is een universele afdichter die bijna op alle ondergronden hecht. Het is een beschermende vloeibare coating die gebruikt kan worden voor uiteenlopende afdichtingen van aansluitingen in de bouw. De eigenschappen zijn ongeëvenaard, de verwerking is eenvoudig en de bescherming is duurzaam. makkelijk aan te brengen met een schilderskwast.

### VERPAKKING

Leverbaar in 1L en 5L emmer



## MORGO FORMFLASH

Morgo Formflash is een loodvervanger, vervaardigd uit zeer hoogwaardig SBS bitumen en voorzien van een stekmetalen wapening. Het materiaal is milieuvriendelijk, niet diefstalgevoelig, maar liefst 50% lichter dan lood en kan worden versmolten. Morgo Formflash is toepasbaar bij opgaand metselwerk, dakkapellen, schoorstenen en zo meer.

### DIKTE EN AFMETINGEN

150, 200, 250, 300, 350 en 500 mm x 5 m<sup>1</sup>





## **MORGOLATEISLABBE** MET ZACHTE EN HARDE HOEK

Morgo Lateislabben fungeren uitstekend als vochtkering boven kozijnen in de spouw. Optimale waterkerendheid is dan van ongekend belang. De slabben van Morgo Folietechniek vormen het ideale 'gereedschap' om vocht vanuit de spouw via de zijkant van de kozijnen af te voeren. De slabben zijn vervaardigd uit een zeer zware kwaliteit PVC en voorzien van een extra versterkte lasnaad. Leverbaar in diverse profielkleuren, lengte- en breedtematen.

## HULPMIDDELEN

Morgo Folietechniek levert een breed scala aan hulpmiddelen om optimale verwerking en bevestiging van haar producten mogelijk te maken. Voorbeelden zijn de Morgo Niethamer, Morgo Kwasten en Morgo aandrukrollen. Deze en andere producten zorgen ervoor dat onder andere folies en tapes beter, sneller en makkelijker te verwerken zijn.



## Miedema Bouwmaterialen

- Leeuwarden

### Meer weten?

- [info@miedemabm.nl](mailto:info@miedemabm.nl)
- [miedemabouwmaterialen.nl](http://miedemabouwmaterialen.nl)



**DRIJVENDE  
KRACHT IN DE  
BOUWGROOT-  
HANDEL!**  
BOUW.COACH

 **SAKOL**